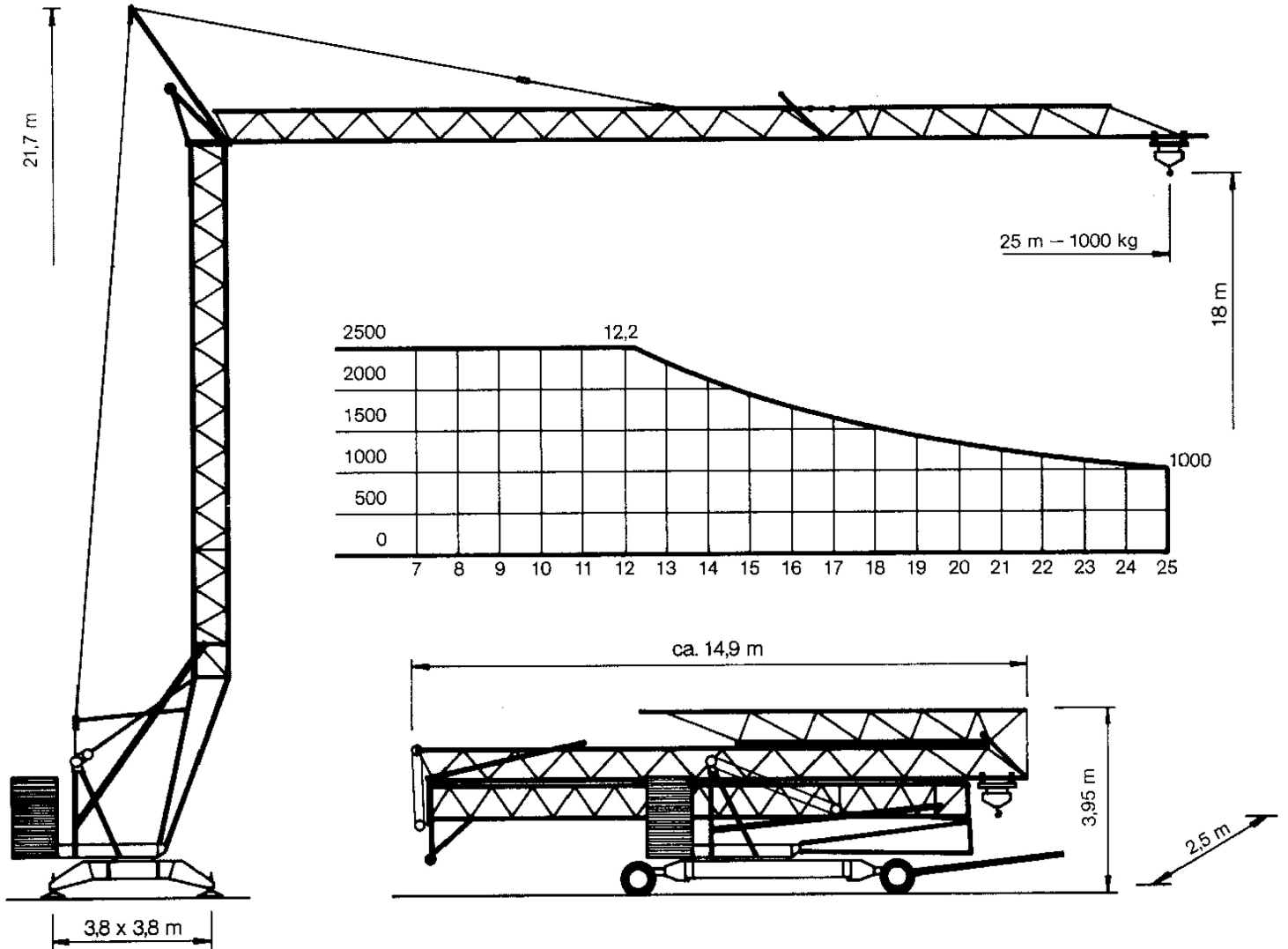


BBL 2510 SM

BBL
CRANES



max. Ausladung	25 m
Tragkraft	1.000 kg
max. Tragkraft	2.500 kg
Konstruktionsgewicht	8.000 kg
Gegengewicht	12.500 kg
max. Eckdruck	115 kN

Drehradius	2,5 m
Ges. elektrische Leistung:	18,0 kW
CEE Anschlusssteckdose	32 A
Kabelquerschnitt (bis 50m)	5 x 10 mm ²
Spindelabstand	3,8 x 3,8 m
Aufbaubare Hakenhöhe	18 m