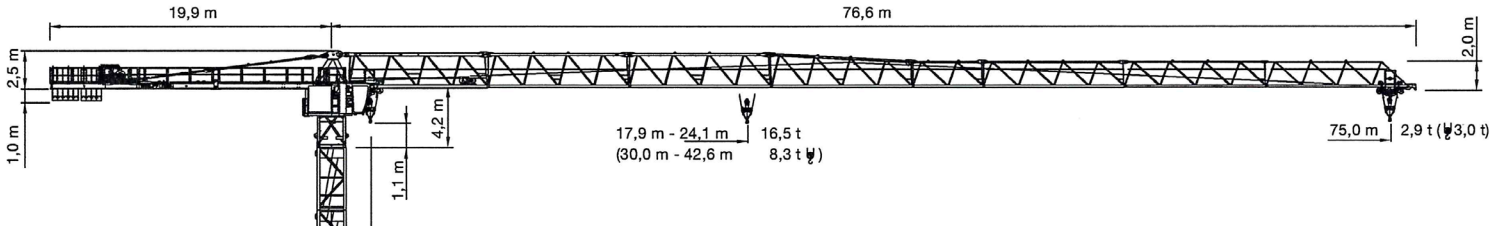


# DATENBLATT

## BBL WK 7534.16 clear

BBL  
CRANES



Ausladung (m)	20,0	25,0	30,0	35,0	40,0	45,0	50,0	55,0	60,0	65,0	70,0	75,0
---------------	------	------	------	------	------	------	------	------	------	------	------	------

Auslegerlänge (m)	75,0	2,9 - 33,5	8,3	8,3	8,3	7,9	6,7	5,9	5,1	4,6	4,1	3,7	3,3	3,0
	70,0	2,9 - 36,4	8,3	8,3	8,3	8,3	7,4	6,5	5,7	5,1	4,5	4,1	3,7	
	65,0	2,9 - 38,5	8,3	8,3	8,3	8,3	7,9	6,9	5,1	5,4	4,9	4,4		
	60,0	2,9 - 39,3	8,3	8,3	8,3	8,3	8,1	7,1	6,3	5,6	5,0			
	55,0	2,9 - 40,6	8,3	8,3	8,3	8,3	8,3	7,4	6,5	5,8				
	50,0	2,9 - 41,6	8,3	8,3	8,3	8,3	8,3	7,6	6,7					
	45,0	2,9 - 42,6	8,3	8,3	8,3	8,3	8,3	7,8						
	40,0	2,9 - 40,0	8,3	8,3	8,3	8,3	8,3							
	35,0	2,9 - 35,0	8,3	8,3	8,3	8,3								
	30,0	2,9 - 30,0	8,3	8,3	8,3									



8,3 t

Ausladung (m)	20,0	25,0	30,0	35,0	40,0	45,0	50,0	55,0	60,0	65,0	70,0	75,0
---------------	------	------	------	------	------	------	------	------	------	------	------	------

Auslegerlänge (m)	75,0	2,9 - 17,9	14,6	11,4	9,3	7,8	6,6	5,8	5,0	4,5	4,0	3,6	3,2	2,9
	70,0	2,9 - 19,5	16,0	12,6	10,2	8,6	7,3	6,4	5,6	5,0	4,4	4,0	3,6	
	65,0	2,9 - 20,6	16,5	13,4	10,9	9,2	7,8	6,8	6,0	5,3	4,8	4,3		
	60,0	2,9 - 21,1	16,5	13,7	11,2	9,4	8,0	7,0	6,2	5,5	4,9			
	55,0	2,9 - 21,8	16,5	14,2	11,6	9,7	8,4	7,3	6,4	5,7				
	50,0	2,9 - 22,3	16,5	14,6	11,9	10,0	8,6	7,5	6,6					
	45,0	2,9 - 22,8	16,5	15,0	12,2	10,3	8,8	7,7						
	40,0	2,9 - 23,0	16,5	15,1	12,3	10,4	8,9							
	35,0	2,9 - 23,6	16,5	15,5	12,7	10,7								
	30,0	2,9 - 24,1	16,5	15,9	13,0									



16,5 t

### Technische Daten

max. Ausladung	75 m
Tragkraft	3.000 kg
max. Tragkraft	16.500 kg
Fundamentkreuz Eckmaß	6,00 - 8,00 m

### Antriebe

↑	Motor	45 kW	↓	45 kW
		0 - 115 m/min		
↔	Motor		↺	9,0 kW
↻	Motor		↻	2 x 6,0 kW

### Elektrische Daten

Krankabel	35   50 mm <sup>2</sup> (je nach Höhe)
Anschlussleistung	66 kVA
Erforderliche Absicherung	100 A
Allstromsensitiver FI Typ B	0,5 A

