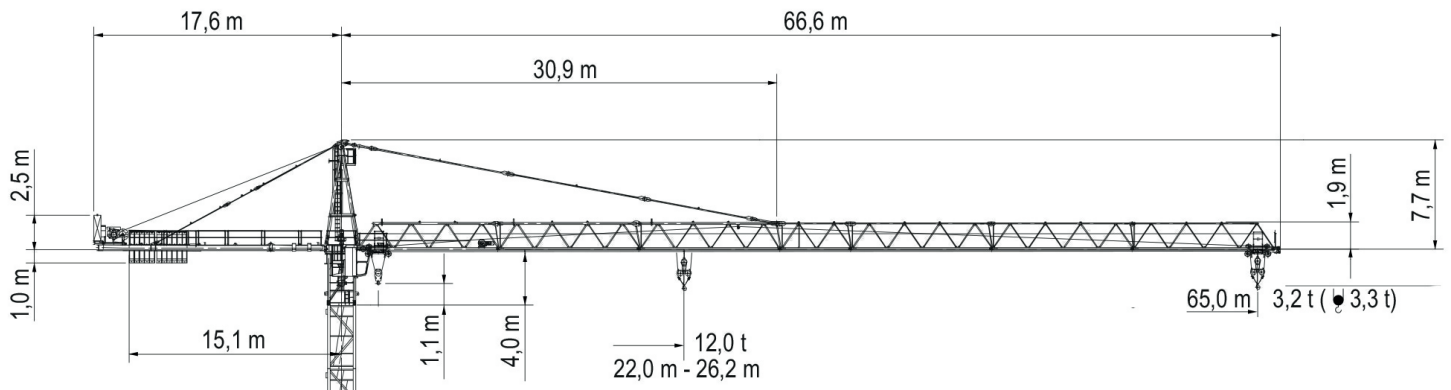


# DATENBLATT

## BBL WK 6531.12 cross

BBL  
CRANES



Ausladung (m)	25	30	35	40	45	50	55	60	65
---------------	----	----	----	----	----	----	----	----	----

65	2,6 - 22,0	10,40	8,50	7,10	6,00	5,20	4,60	4,00	3,60	3,20
60	2,6 - 22,6	10,70	8,70	7,30	6,20	5,40	4,70	4,20	3,70	
55	2,6 - 23,2	11,00	9,00	7,50	6,40	5,60	4,90	4,30		
50	2,6 - 24,1	11,50	9,40	7,90	6,70	5,80	5,10			
45	2,6 - 25,4	12,00	10,00	8,40	7,10	6,20				
40	2,6 - 25,9	12,00	10,20	8,50	7,30					
35	2,6 - 25,8	12,00	10,10	8,50						
30	2,6 - 26,2	12,00	10,30							



Ausladung (m)	25	30	35	40	45	50	55	60	65
---------------	----	----	----	----	----	----	----	----	----

65	2,6 - 30,8	8,30	8,30	7,20	6,10	5,30	4,70	4,10	3,70	3,30
60	2,6 - 31,6	8,30	8,30	7,40	6,30	5,50	4,80	4,30	3,80	
55	2,6 - 32,4	8,30	8,30	7,60	6,50	5,70	5,00	4,40		
50	2,6 - 33,7	8,30	8,30	8,00	6,80	5,90	5,20			
45	2,6 - 35,5	8,30	8,30	8,30	7,20	6,30				
40	2,6 - 36,2	8,30	8,30	8,30	7,40					
35	2,6 - 35,0	8,30	8,30	8,30						
30	2,6 - 30,0	8,30	8,30							



### Technische Daten

max. Ausladung	65 m
Tragkraft	3.300 kg
max. Tragkraft	12.000 kg
Fundamentkreuz Eckmaß	4,60 - 6,00 - 8,00 m

### Antriebe

Motor	45 kW	45 kW
Motor	0 - 115 m/min	0 - 58 m/min
Motor		7,5 kW
Motor		0 - 100 m/min
Motor		2 x 6,0 kW
		0,80 U/min

### Elektrische Daten

Krankabel	35   50 mm <sup>2</sup> (je nach Höhe)
Anschlussleistung	68 kVA
Erforderliche Absicherung	100 A
Allstromsensitiver FI Typ B	0,5 A

