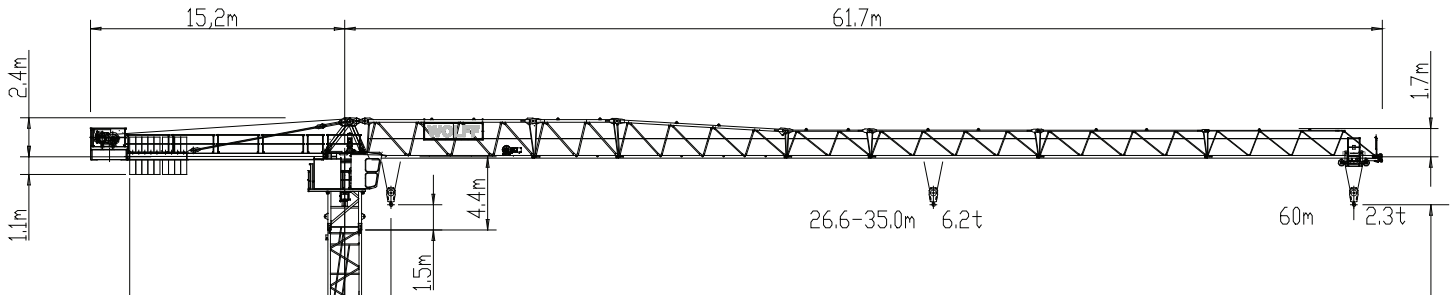


# DATENBLATT

## BBL WK 6023.6 clear

BBL  
CRANES



Ausladung (m)	20,0	25,0	27,5	30,0	32,5	35,0	37,5	40,0	42,5	45,0	47,5	50,0	52,5	55,0	57,5	60,0
---------------	------	------	------	------	------	------	------	------	------	------	------	------	------	------	------	------

Auslegerlänge (m)	Ausladung (m)	Traglast (t)															
		20,0	25,0	27,5	30,0	32,5	35,0	37,5	40,0	42,5	45,0	47,5	50,0	52,5	55,0	57,5	60,0
60,0	2,75 - 26,6	6,2	6,2	6,2	5,4	4,9	4,5	4,2	3,9	3,6	3,3	3,1	2,9	2,7	2,6	2,4	<b>2,3</b>
57,5	2,75 - 28,8	6,2	6,2	6,2	5,9	5,4	5,0	4,6	4,2	3,9	3,7	3,4	3,2	3,0	2,9	<b>2,7</b>	
55,0	2,75 - 30,6	6,2	6,2	6,2	6,2	5,8	5,3	4,9	4,6	4,2	4,0	3,7	3,5	3,3	<b>3,1</b>		
52,5	2,75 - 31,5	6,2	6,2	6,2	6,2	6,0	5,5	5,1	4,7	4,4	4,1	3,8	3,6	<b>3,4</b>			
50,0	2,75 - 32,1	6,2	6,2	6,2	6,2	6,1	5,6	5,2	4,8	4,5	4,2	3,9	<b>3,7</b>				
47,5	2,75 - 32,6	6,2	6,2	6,2	6,2	6,2	5,7	5,3	4,9	4,6	4,3	<b>4,0</b>					
45,0	2,75 - 33,4	6,2	6,2	6,2	6,2	6,2	5,9	5,4	5,1	4,7	<b>4,4</b>						
42,5	2,75 - 34,0	6,2	6,2	6,2	6,2	6,2	6,0	5,5	5,2	<b>4,8</b>							
40,0	2,75 - 34,3	6,2	6,2	6,2	6,2	6,2	6,1	5,6	<b>5,2</b>								
37,5	2,75 - 34,8	6,2	6,2	6,2	6,2	6,2	6,2	<b>5,7</b>									
35,0	2,75 - 35,0	6,2	6,2	6,2	6,2	6,2	<b>6,2</b>										
32,5	2,75 - 32,5	6,2	6,2	6,2	6,2	<b>6,2</b>											
30,0	2,75 - 30,0	6,2	6,2	6,2	<b>6,2</b>												
27,5	2,75 - 27,5	6,2	6,2	<b>6,2</b>													
25,0	2,75 - 25,0	6,2	<b>6,2</b>														



6,2

### Technische Daten

max. Ausladung	60 m
Tragkraft	2.300 kg
max. Tragkraft	6.200 kg
Fundamentkreuz Eckmaß	4,60 - 6,00 - 8,00 m

### Antriebe

Motor	28 kW
Motor	0 - 52 m/min
Motor	7,5 kW
Motor	0 - 100 m/min
Motor	7,5 kW
Motor	0,80 U/min

### Elektrische Daten

Krankabel	35 mm <sup>2</sup>
Anschlussleistung	47 kVA
Erforderliche Absicherung	80 A
Allstromsensitiver FI Typ B	0,5 A

