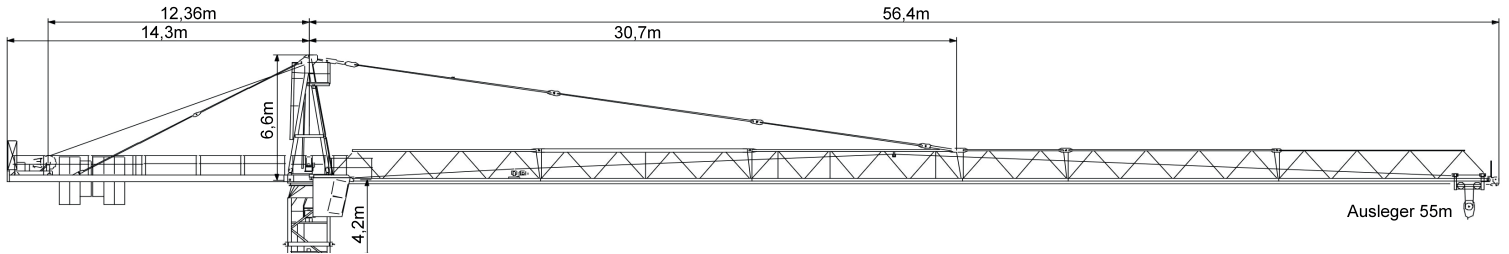


# DATENBLATT

## BBL WK 5520 FL CCplus

BBL  
CRANES



Ausladung (m)	25	30	35	40	45	50	55
---------------	----	----	----	----	----	----	----

Auslegerlänge (m)	Ausladung (m)	Traglast (t)	Traglast (t)						
			25	30	35	40	45	50	55
55	2,5 - 25,3		6,00	4,90	4,10	3,50	3,00	2,70	2,40
50	2,5 - 26,5		6,00	5,20	4,40	3,70	3,20	2,80	
45	2,5 - 26,6		6,00	5,20	4,40	3,70	3,20		
40	2,5 - 26,7		6,00	5,30	4,40	3,80			
35	2,5 - 26,8		6,00	5,30	4,40				
30	2,5 - 27,6		6,00	5,40					



6,00

### Technische Daten

max. Ausladung	55 m
Tragkraft	2.400 kg
max. Tragkraft	6.000 kg
Fundamentkreuz Eckmaß	3,20 - 4,60 - 5,00 - 6,00 m

### Elektrische Daten

Krankabel	16 mm <sup>2</sup>
Anschlussleistung	46 kVA
Erforderliche Absicherung	63 A
Allstromsensitiver FI Typ B	0,5 A

### Antriebe

Motor	28 kW
Motor	4,0 kW
Motor	7,5 kW
Motor	0,80 U/min