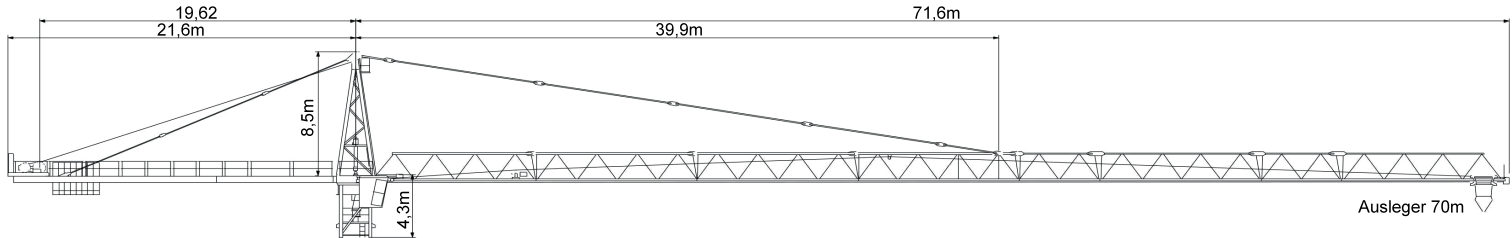


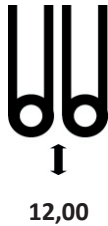
# DATENBLATT

## BBL WK 262 SL

BBL  
CRANES



Ausladung (m)		30	35	40	45	50	55	60	65	70	
Auslegerlänge (m)	70	2,6 - 20,30	7,77	6,50	5,55	4,81	4,22	3,74	3,33	2,99	<b>2,70</b>
	65	2,6 - 21,35	8,22	6,88	5,89	5,11	4,49	3,98	3,56	<b>3,20</b>	
	60	2,6 - 22,00	8,50	7,13	6,10	5,30	4,66	4,14	<b>3,70</b>		
	55	2,6 - 23,10	8,98	7,54	6,46	5,62	4,95	<b>4,40</b>			
	50	2,6 - 24,00	9,40	7,90	6,77	5,90	<b>5,20</b>				
	45	2,6 - 25,10	9,85	8,28	7,11	<b>6,20</b>					
	40	2,6 - 25,35	9,97	8,38	<b>7,20</b>						
	35	2,6 - 25,65	10,10	<b>8,50</b>							
	30	2,6 - 26,60	<b>10,50</b>								



### Technische Daten

max. Ausladung	70 m
Tragkraft	2.700 kg
max. Tragkraft	12.000 kg
Fundamentkreuz Eckmaß	5,00 - 6,00 - 8,00 m

### Antriebe

	Motor	75 kW
		0 - 110 m/min
	Motor	7,5 kW
		0 - 100 m/min
	Motor	2 x 5,5 kW
		0,80 U/min

### Elektrische Daten

Krankabel	50 mm <sup>2</sup>
Anschlussleistung	103 kVA
Erforderliche Absicherung	160 A
FI	0,5 A

