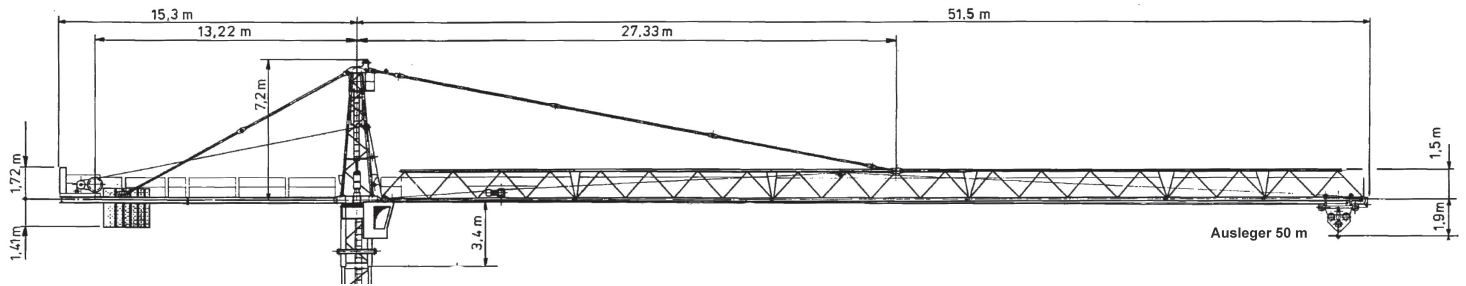



DATENBLATT

BBL WK 122 FL

BBL
CRANES



Ausladung (m)	20	25	30	35	40	45	50
---------------	----	----	----	----	----	----	----

Auslegerlänge (m)	50	2,6 - 17,0	 8,00	6,70	5,20	4,20	3,48	2,95	2,53	2,20	Traglast (t)
				45	2,6 - 17,6	6,94	5,39	4,36	3,62	3,07	
40	2,6 - 18,6	7,40	5,76	4,66	3,88	3,30					
35	2,6 - 19,0	7,60	5,92	4,80	4,00						
30	2,6 - 19,7	7,90	6,16	5,00							

Technische Daten

max. Ausladung	50 m
Tragkraft	2.200 kg
max. Tragkraft	8.000 kg
Fundamentkreuz Eckmaß	3,20 - 4,60 - 5,00 - 6,00 m

Elektrische Daten

Krankabel	35 mm ²
Anschlussleistung	46 kVA
Erforderliche Absicherung	100 A
Allstromsensitiver FI Typ B	0,5 A

Antriebe

	Motor	45 kW
		1 - 147 m/min
	Motor	3,9 kW
		20/40/80 m/min
	Motor	2 x 4,0 kW
		0,85 U/min