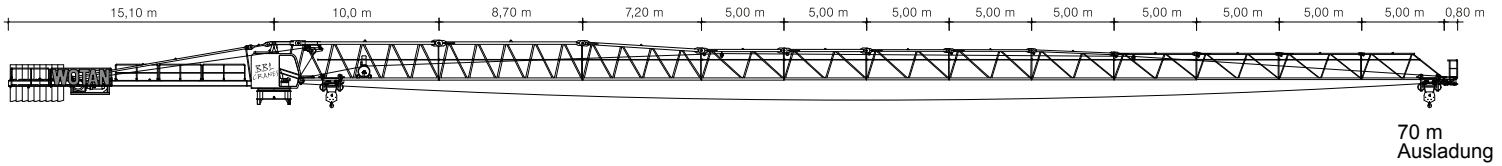


# DATENBLATT

## BBL 7024 WOTAN®

BBL  
CRANES



### STANDARD

Ausladung (m)		20	25	30	35	40	45	50	55	60	65	70
Auslegerlänge (m)	70 bis 20,01	10,00	7,74	6,27	5,23	4,46	3,87	3,40	3,02	2,70	2,43	2,20
	65 bis 21,62	10,00	8,47	6,87	5,74	4,91	4,27	3,75	3,34	2,99	2,70	
	60 bis 23,31	10,00	9,24	7,50	6,28	5,38	4,68	4,13	3,67	3,30		
	55 bis 24,94	10,00	9,97	8,11	6,80	5,83	5,08	4,48	4,00			
	50 bis 26,38	10,00	10,00	8,65	7,26	6,23	5,43	4,80				
	45 bis 27,06	10,00	10,00	8,90	7,48	6,42	5,60					
	40 bis 28,09	10,00	10,00	9,29	7,80	6,70						
	35 bis 28,08	10,00	10,00	9,28	7,80	6,70						

10,0

Traglast (t)

### SONDERHUB\*

Ausladung (m)		20	25	30	35	40	45	50	55	60	65	70
Auslegerlänge (m)	70 bis 18,15	10,74	8,32	6,75	5,64	4,82	4,18	3,68	3,27	2,93	2,64	2,40
	65 bis 19,93	11,95	9,28	7,54	6,31	5,40	4,70	4,15	3,69	3,32	3,00	
	60 bis 21,24	12,00	9,98	8,12	6,80	5,83	5,08	4,49	4,00	3,60		
	55 bis 22,49	12,00	10,65	8,67	7,28	6,25	5,45	4,82	4,30			
	50 bis 23,97	12,00	11,44	9,33	7,84	6,73	5,88	5,20				
	45 bis 24,73	12,00	11,86	9,66	8,12	6,98	6,10					
	40 bis 25,40	12,00	12,00	9,96	8,38	7,20						
	35 bis 25,73	12,00	12,00	10,11	8,50							

12,0

Traglast (t)

### Technische Daten

max. Ausladung	70 m
Tragkraft	2.400 kg
max. Tragkraft	12.000 kg
Fundamentkreuz Eckmaß	4,60 - 6,00 - 8,00 m

### Antriebe

↑	Motor	45 kW / 54 kW
↓		0 - 110 m/min
↔	Motor	7,5 kW
		0 - 100 m/min
↻	Motor	2 x 5,5 kW
		0,80 U/min

### Elektrische Daten

Krankabel	35 mm <sup>2</sup>
Anschlussleistung	65 kVA
Erforderliche Absicherung	100 A
Allstromsensitiver FI Typ B	0,5 A

### \*SONDERHUB

Jede Bewegung nur einzeln möglich, bei geringerer Geschwindigkeit. Durch Reduzierung der Geschwindigkeit werden die dynamischen Kräfte reduziert und durch eine höhere Nutzlast kompensiert. Das Drehwerk behält hierbei trotzdem sein volles Drehmoment.