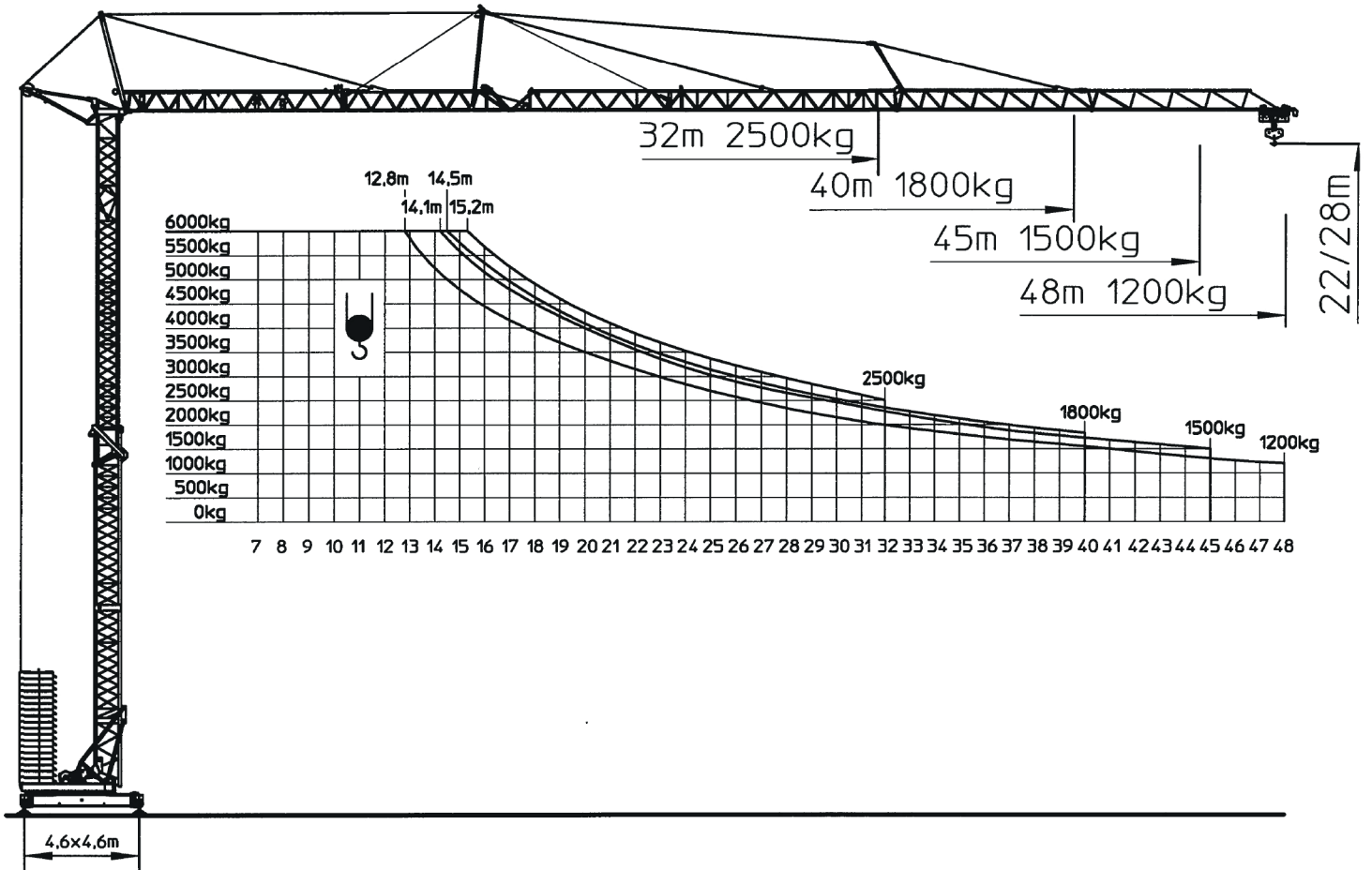


BBL TK 4515

BBL
CRANES



Ausladung (m)			
32	40	45	48

Auslegerlänge (m)	48,0	max. 6000 kg	2500	1800	1500	1200	Traglast (kg)

max. Ausladung	48 m
Tragkraft	1.200 kg
max. Tragkraft	6.000 kg
Konstruktionsgewicht	18.900 kg
Gegengewicht	36.000 kg
max. Eckdruck	380 kN
Drehradius	2,5 m

Ges. elektrische Leistung	34,0 kW
CEE Anschlusssteckdose	63 A
Allstromsensitiver FI Typ B	0,5 A
Kabelquerschnitt (bis 50m)	5 x 10 mm ²
Spindelabstand	4,6 x 4,6 m
Aufbaubare Hakenhöhe	22,0 m / 28,0 m