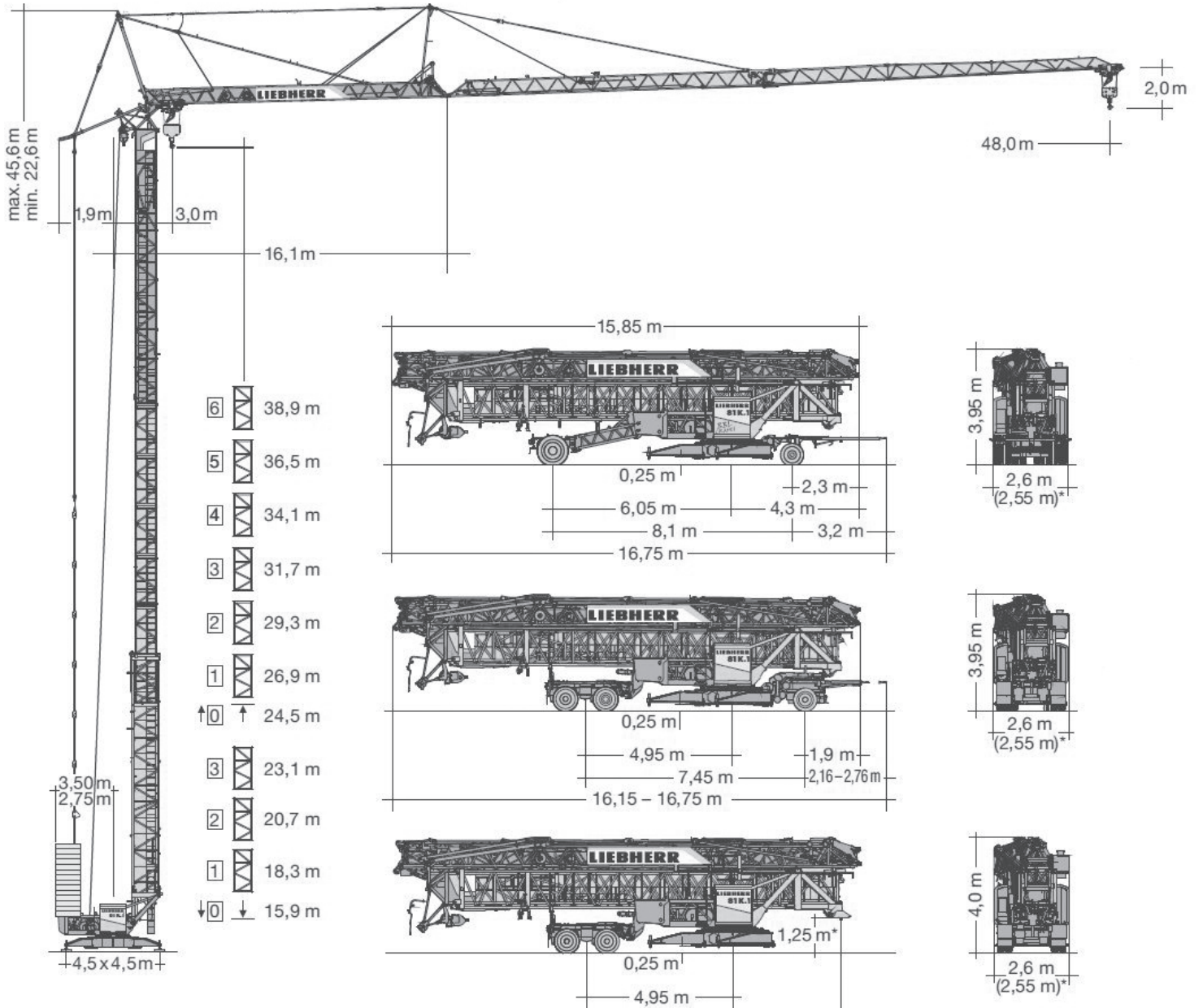


BBL 81 K.1

BBL
CRANES



Traglasten

LOAD PLUS		Ausladung (m)															Traglast (kg)	
		12	15	18	21	23	25	27	29	31	33	35	37	40	42	45		48
Auslegerlänge (m)	48	3,0 - 12,0 6000	6000	4830	4030	3440	3120	2860	2630	2430	2260	2100	1970	1850	1690	1590	1460	1350
	45	3,0 - 13,3 6000	6000	5360	4500	3870	3530	3240	2990	2770	2580	2410	2260	2130	1950	1840	1700	
	42	3,0 - 14,1 6000	6000	5640	4710	4030	3670	3370	3100	2870	2670	2500	2340	2200	2010	1900		
	37	3,0 - 15,1 6000	6000	6000	5040	4310	3930	3600	3320	3070	2860	2670	2500	2350				
	31	3,0 - 16,3 6000	6000	6000	5470	4720	4320	3980	3690	3430	3200							

LM 1		Ausladung (m)															Traglast (kg)	
		12	15	18	21	23	25	27	29	31	33	35	37	40	42	45		48
Auslegerlänge (m)	48	3,0 - 12,0 6000	6000	4620	3730	3110	2790	2530	2300	2110	1940	1800	1670	1550	1410	1320	1200	1100
	45	3,0 - 13,3 6000	6000	5220	4230	3540	3180	2890	2640	2420	2230	2070	1920	1800	1630	1530	1400	
	42	3,0 - 14,1 6000	6000	5570	4520	3790	3410	3090	2820	2590	2400	2220	2070	1930	1750	1650		
	37	3,0 - 15,1 6000	6000	6000	4930	4150	3740	3400	3110	2870	2650	2460	2300	2150				
	31	3,0 - 16,3 6000	6000	6000	5370	4520	4080	3710	3400	3130	2900							

Technische Daten

max. Ausladung	48 m
Tragkraft Tragkraft Load Plus	1.100 kg 1.350 kg
max. Tragkraft	6.000 kg
Konstruktionsgewicht	20.300 kg
Gegengewicht	35.000 kg / 40.000 kg
max. Eckdruck	413 kN
Drehradius	3,50 m / 2,75 m

Ges. elektrische Leistung	22,0 kVA (FU)
CEE Anschlusssteckdose	63 A
Allstromsensitiver FI Typ B	0,5 A
Kabelquerschnitt (bis 50m)	5 x 10 mm ²
Spindelabstand	4,5 x 4,5 m
Aufbaubare Hakenhöhe	17,4 - 19,8 - 22,2 - 24,6 - 26,0 - 28,4 - 30,8 - 33,2 - 35,6 - 38,0 - 40,4m