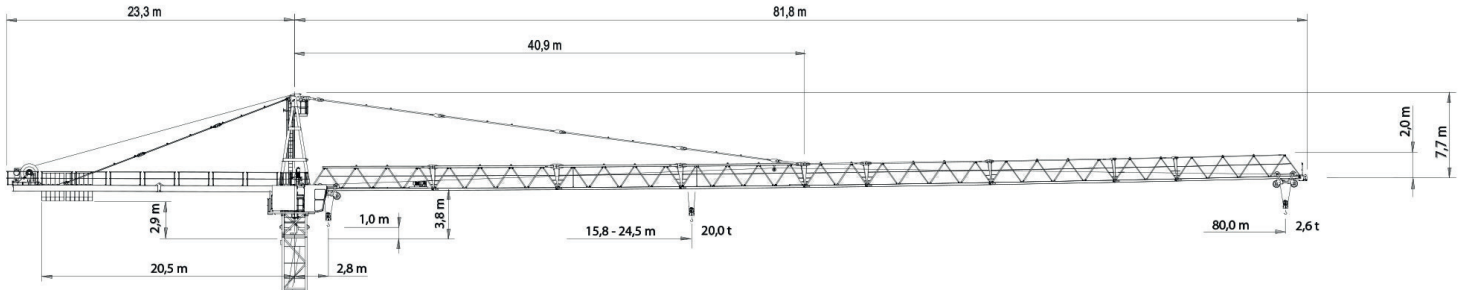


DATENBLATT

BBL WK 8033.20 cross

BBL
CRANES



Ausladung (m)		30,0	32,5	35,0	37,5	40,0	42,5	45,0	47,5	50,0	52,5	55,0	57,5	60,0	62,5	65,0	67,5	70,0	72,5	75,0	77,5	80,0	
Auslegerlänge (m)	80,0	2,8 - 15,8	9,8	8,9	8,1	7,5	6,9	6,4	5,9	5,5	5,2	4,9	4,6	4,3	4,0	3,8	3,6	3,4	3,2	3,0	2,9	2,7	2,6
	77,5	2,8 - 17,5	10,9	10,0	9,1	8,4	7,8	7,2	6,7	6,3	5,9	5,5	5,2	4,9	4,6	4,4	4,1	3,9	3,7	3,5	3,4	3,2	
	75,0	2,8 - 19,0	12,0	10,1	10,1	9,3	8,6	8,0	7,5	7,0	6,6	6,2	5,8	5,5	5,2	4,9	4,6	4,4	4,2	4,0	3,8		
	72,5	2,8 - 20,0	12,8	11,7	10,7	9,9	9,2	8,5	8,0	7,5	7,0	6,6	6,2	5,9	5,6	5,3	5,0	4,7	4,5	4,3			
	70,0	2,8 - 21,0	13,5	12,3	11,3	10,4	9,7	9,0	8,4	7,9	7,4	7,0	6,6	6,2	5,9	5,6	5,3	5,0	4,8				
	67,5	2,8 - 21,8	14,0	12,8	11,8	10,9	10,1	9,4	8,8	8,2	7,8	7,3	6,9	6,5	6,2	5,9	5,6	5,3	5,1				
	65,0	2,8 - 22,5	14,5	13,3	12,2	11,3	10,5	9,8	9,1	8,6	8,1	7,6	7,2	6,8	6,4	6,1	5,8						
	62,5	2,8 - 23,0	15,0	13,7	12,6	11,6	10,8	10,1	9,4	8,8	8,3	7,8	7,4	7,0	6,6	6,3							
	60,0	2,8 - 23,5	15,3	14,0	12,9	11,9	11,1	10,3	9,6	9,0	8,5	8,0	7,6	7,2	6,8								
	57,5	2,8 - 23,8	15,5	14,2	13,1	12,1	11,2	10,5	9,8	9,2	8,7	8,2	7,7	7,3									
	55,0	2,8 - 24,1	15,7	14,4	13,2	12,2	11,4	10,6	9,9	9,3	8,8	8,3	7,8										
	52,5	2,8 - 24,2	15,8	14,5	13,3	12,3	11,4	10,7	10,0	9,4	8,8	8,3											
	50,0	2,8 - 24,2	15,9	14,5	13,3	12,3	11,4	10,7	10,0	9,4	8,8												
	47,5	2,8 - 24,3	15,9	14,5	13,4	12,4	11,5	10,7	10,0	9,4													
	45,0	2,8 - 24,3	15,9	14,5	13,3	12,3	11,5	10,7	10,0														
	42,5	2,8 - 24,3	15,9	14,5	13,4	12,4	11,5	10,7															
	40,0	2,8 - 24,3	15,9	14,5	13,4	12,4	11,5																
	37,5	2,8 - 24,4	15,9	14,6	13,4	12,4																	
	35,0	2,8 - 24,4	15,9	14,6	13,4																		
	32,5	2,8 - 24,4	16,0	14,6																			
30,0	2,8 - 24,5	16,0																					



Technische Daten	
max. Ausladung	80 m
Tragkraft	2.600 kg
max. Tragkraft	20.000 kg
Fundamentkreuz Eckmaß	6,00 - 8,00 m

Antriebe	
Motor	110 kW
	0 - 190 m/min
Motor	9,0 kW
	0 - 100 m/min
Motor	2 x 7,5 kW
	0,80 U/min

Elektrische Daten	
Krankabel	70 95 mm ² (je nach Höhe)
Anschlussleistung	125 kVA
Erforderliche Absicherung	160 A
Allstromsensitiver FI Typ B	0,5 A

