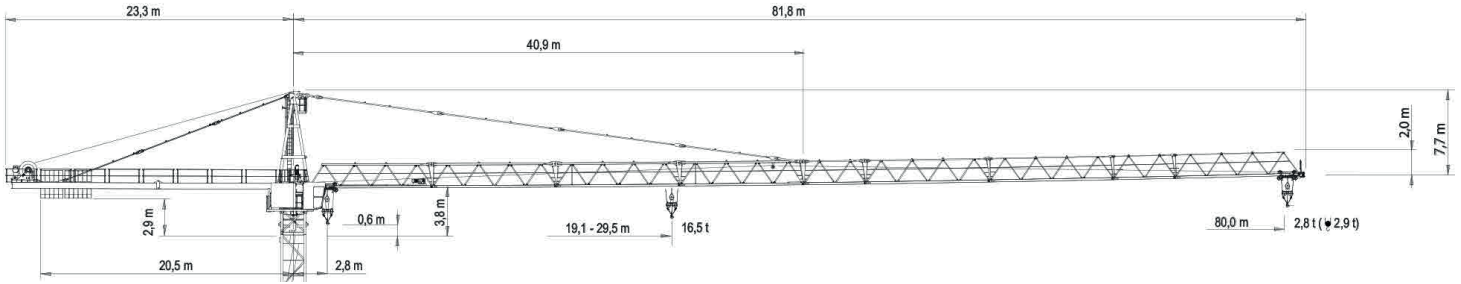


DATENBLATT

BBL WK 8033.16 cross

BBL
CRANES



Ausladung (m)		30,0	32,5	35,0	37,5	40,0	42,5	45,0	47,5	50,0	52,5	55,0	57,5	60,0	62,5	65,0	67,5	70,0	72,5	75,0	77,5	80,0	
Auslegerlänge (m)	80,0	2,8 - 19,1	10,0	9,1	8,3	7,7	7,1	6,6	6,1	5,7	5,4	5,1	4,8	4,5	4,2	4,0	3,8	3,6	3,4	3,2	3,1	2,9	2,8
	77,5	2,8 - 21,1	11,1	10,2	9,3	8,6	8,0	7,4	6,9	6,5	6,1	5,7	5,4	5,1	4,8	4,6	4,3	4,1	3,9	3,7	3,6	3,4	
	75,0	2,8 - 22,9	12,2	11,2	10,3	9,5	8,8	8,2	7,7	7,2	6,8	6,4	6,0	5,7	5,4	5,1	4,8	4,6	4,4	4,2	4,0		
	72,5	2,8 - 24,1	13,0	11,9	10,9	10,1	9,4	8,7	8,2	7,7	7,2	6,8	6,4	6,1	5,8	5,5	5,2	4,9	4,7	4,5			
	70,0	2,8 - 25,3	13,7	12,5	11,5	10,6	9,9	9,2	8,6	8,1	7,6	7,2	6,8	6,4	6,1	5,8	5,5	5,2	5,0				
	67,5	2,8 - 26,2	14,2	13,0	12,0	11,1	10,3	9,6	9,0	8,4	8,0	7,5	7,1	6,7	6,4	6,1	5,8	5,5					
	65,0	2,8 - 27,1	14,7	13,5	12,4	11,5	10,7	10,0	9,3	8,8	8,3	7,8	7,4	7,0	6,6	6,3	6,0						
	62,5	2,8 - 27,8	15,2	13,9	12,8	11,8	11,0	10,3	9,6	9,0	8,5	8,0	7,6	7,2	6,8	6,5							
	60,0	2,8 - 28,3	15,5	14,2	13,1	12,1	11,3	10,5	9,8	9,2	8,7	8,2	7,8	7,4	7,0								
	57,5	2,8 - 28,7	15,7	14,4	13,3	12,3	11,4	10,7	10,0	9,4	8,9	8,4	7,9	7,5									
	55,0	2,8 - 29,0	15,9	14,6	13,4	12,4	11,6	10,8	10,1	9,5	9,0	8,5	8,0										
	52,5	2,8 - 29,2	16,0	14,7	13,5	12,5	11,6	10,9	10,2	9,6	9,0	8,5											
	50,0	2,8 - 29,2	16,0	14,7	13,5	12,5	11,6	10,9	10,2	9,6	9,0												
	47,5	2,8 - 29,3	16,1	14,7	13,6	12,6	11,7	10,9	10,2	9,6													
	45,0	2,8 - 29,3	16,1	14,7	13,5	12,5	11,7	10,9	10,2														
	42,5	2,8 - 29,3	16,1	14,7	13,6	12,6	11,7	10,9															
	40,0	2,8 - 29,3	16,1	14,7	13,6	12,6	11,7																
37,5	2,8 - 29,4	16,1	14,8	13,6	12,6																		
35,0	2,8 - 29,4	16,1	14,8	13,6																			
32,5	2,8 - 29,4	16,2	14,8																				
30,0	2,8 - 29,5	16,2																					

Ausladung (m)		30,0	32,5	35,0	37,5	40,0	42,5	45,0	47,5	50,0	52,5	55,0	57,5	60,0	62,5	65,0	67,5	70,0	72,5	75,0	77,5	80,0	
Auslegerlänge (m)	80,0	2,8 - 35,4	8,3	8,3	8,3	7,8	7,2	7,0	6,3	5,8	5,5	5,6	4,9	4,6	4,3	4,1	3,9	3,7	3,5	3,3	3,2	3,0	2,9
	77,5	2,8 - 39,1	8,3	8,3	8,3	8,3	8,1	7,5	7,0	6,6	6,2	5,8	5,5	5,2	4,9	4,7	4,4	4,2	4,0	3,8	3,7	3,5	
	75,0	2,8 - 42,5	8,3	8,3	8,3	8,3	8,3	8,3	7,8	7,3	6,9	6,5	6,1	5,8	5,5	5,2	4,9	4,7	4,5	4,3	4,1		
	72,5	2,8 - 44,8	8,3	8,3	8,3	8,3	8,3	8,3	8,3	7,8	7,3	6,9	6,5	6,2	5,9	5,6	5,3	5,0	4,8	4,6			
	70,0	2,8 - 46,9	8,3	8,3	8,3	8,3	8,3	8,3	8,3	8,2	7,7	7,3	6,9	6,5	6,2	5,9	5,6	5,3	5,1				
	67,5	2,8 - 48,7	8,3	8,3	8,3	8,3	8,3	8,3	8,3	8,1	7,6	7,2	6,8	6,5	6,2	5,9	5,6						
	65,0	2,8 - 50,2	8,3	8,3	8,3	8,3	8,3	8,3	8,3	8,3	7,9	7,5	7,1	6,7	6,4	6,1							
	62,5	2,8 - 51,5	8,3	8,3	8,3	8,3	8,3	8,3	8,3	8,3	8,3	8,1	7,7	7,3	6,9	6,6							
	60,0	2,8 - 52,6	8,3	8,3	8,3	8,3	8,3	8,3	8,3	8,3	8,3	8,3	7,9	7,5	7,1	7,1							
	57,5	2,8 - 53,4	8,3	8,3	8,3	8,3	8,3	8,3	8,3	8,3	8,3	8,3	8,0	7,6									
	55,0	2,8 - 53,9	8,3	8,3	8,3	8,3	8,3	8,3	8,3	8,3	8,3	8,3	8,1										
	52,5	2,8 - 52,5	8,3	8,3	8,3	8,3	8,3	8,3	8,3	8,3	8,3	8,3											
	50,0	2,8 - 50,0	8,3	8,3	8,3	8,3	8,3	8,3	8,3	8,3	8,3												
	47,5	2,8 - 47,5	8,3	8,3	8,3	8,3	8,3	8,3	8,3	8,3													
	45,0	2,8 - 45,0	8,3	8,3	8,3	8,3	8,3	8,3	8,3														
	42,5	2,8 - 42,5	8,3	8,3	8,3	8,3	8,3	8,3															
	40,0	2,8 - 40,0	8,3	8,3	8,3	8,3	8,3																
37,5	2,8 - 37,5	8,3	8,3	8,3	8,3																		
35,0	2,8 - 35,0	8,3	8,3	8,3																			
32,5	2,8 - 32,5	8,3	8,3																				
30,0	2,8 - 30,0	8,3																					

Technische Daten	
max. Ausladung	80 m
Tragkraft	2.900 kg
max. Tragkraft	16.500 kg
Fundamentkreuz Eckmaß	6,00 - 8,00 m

Antriebe		
Motor	75 kW 0 - 185 m/min	75 kW 0 - 94 m/min
	Motor	9,0 kW 0 - 100 m/min
Motor	2 x 7,5 kW 0,80 U/min	

Elektrische Daten	
Krankabel	50 70 mm ² (je nach Höhe)
Anschlussleistung	97 kVA
Erforderliche Absicherung	125 A
Allstromsensitiver FI Typ B	0,5 A

