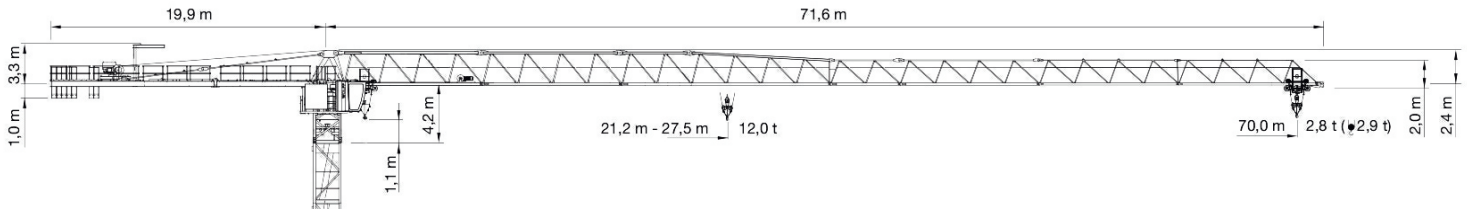


# DATENBLATT

## BBL WK 7032.12 clear

BBL  
CRANES



Ausladung (m)	25,0	27,5	30,0	32,5	35,0	37,5	40,0	42,5	45,0	47,5	50,0	52,5	55,0	57,5	60,0	62,5	65,0	67,5	70,0
---------------	------	------	------	------	------	------	------	------	------	------	------	------	------	------	------	------	------	------	------

Auslegerlänge (m)	Ausladung (m)	Traglast (t)																		
		25,0	27,5	30,0	32,5	35,0	37,5	40,0	42,5	45,0	47,5	50,0	52,5	55,0	57,5	60,0	62,5	65,0	67,5	70,0
70,0	2,75 - 21,2	10,0	9,0	8,1	7,4	6,8	6,3	5,8	5,4	5,0	4,7	4,4	4,1	3,9	3,7	3,5	3,3	3,1	3,0	2,8
67,5	2,75 - 22,0	10,4	9,4	8,5	7,7	7,1	6,5	6,1	5,6	5,3	4,9	4,6	4,3	4,1	3,9	3,6	3,4	3,3	3,1	
65,0	2,75 - 22,7	10,8	9,7	8,8	8,0	7,3	6,8	6,3	5,8	5,4	5,1	4,8	4,5	4,2	4,0	3,8	3,6	3,4		
62,5	2,75 - 23,2	11,1	9,9	9,0	8,2	7,6	7,0	6,5	6,0	5,6	5,3	4,9	4,6	4,4	4,1	3,9	3,7			
60,0	2,75 - 23,6	11,3	10,2	9,2	8,4	7,7	7,1	6,6	6,1	5,7	5,4	5,0	4,7	4,5	4,2	4,0				
57,5	2,75 - 24,2	11,6	10,4	9,4	8,6	7,9	7,3	6,8	6,3	5,9	5,5	5,2	4,9	4,6	4,4					
55,0	2,75 - 24,6	11,8	10,6	9,6	8,8	8,1	7,5	6,9	6,4	6,0	5,6	5,3	5,0	4,7	4,5					
52,5	2,75 - 25,1	12,0	10,8	9,8	9,0	8,3	7,6	7,1	6,6	6,2	5,8	5,4	5,1							
50,0	2,75 - 25,8	12,0	11,2	10,1	9,3	8,5	7,9	7,3	6,8	6,4	6,0	5,6								
47,5	2,75 - 26,3	12,0	11,4	10,4	9,5	8,7	8,1	7,5	7,0	6,5	6,1									
45,0	2,75 - 26,3	12,0	11,4	10,4	9,5	8,7	8,0	7,5	7,0	6,5										
42,5	2,75 - 26,4	12,0	11,5	10,4	9,5	8,8	8,1	7,5	7,0											
40,0	2,75 - 26,7	12,0	11,6	10,5	9,6	8,9	8,2	7,6												
37,5	2,75 - 26,7	12,0	11,6	10,6	9,7	8,9	8,2													
35,0	2,75 - 27,1	12,0	11,8	10,7	9,8	9,0														
32,5	2,75 - 27,1	12,0	11,8	10,7	9,8															
30,0	2,75 - 27,3	12,0	11,9	10,8																
27,5	2,75 - 27,5	12,0	12,0																	
25,0	2,75 - 25,0	12,0																		

Ausladung (m)	25,0	27,5	30,0	32,5	35,0	37,5	40,0	42,5	45,0	47,5	50,0	52,5	55,0	57,5	60,0	62,5	65,0	67,5	70,0
---------------	------	------	------	------	------	------	------	------	------	------	------	------	------	------	------	------	------	------	------

Auslegerlänge (m)	Ausladung (m)	Traglast (t)																		
		25,0	27,5	30,0	32,5	35,0	37,5	40,0	42,5	45,0	47,5	50,0	52,5	55,0	57,5	60,0	62,5	65,0	67,5	70,0
70,0	2,75 - 29,8	8,3	8,3	8,2	7,5	6,9	6,4	5,9	5,5	5,1	4,8	4,5	4,2	4,0	3,8	3,6	3,4	3,2	3,1	2,9
67,5	2,75 - 30,9	8,3	8,3	8,3	7,8	7,2	6,6	6,2	5,7	5,4	5,0	4,7	4,4	4,2	4,0	3,7	3,5	3,4	3,2	
65,0	2,75 - 31,8	8,3	8,3	8,3	8,1	7,4	6,9	6,4	5,9	5,5	5,2	4,9	4,6	4,3	4,1	3,9	3,7	3,5		
62,5	2,75 - 32,6	8,3	8,3	8,3	8,3	7,7	7,1	6,6	6,1	5,7	5,4	5,0	4,7	4,5	4,2	4,0	3,8			
60,0	2,75 - 33,2	8,3	8,3	8,3	8,3	7,8	7,2	6,7	6,2	5,8	5,5	5,1	4,8	4,6	4,3	4,1				
57,5	2,75 - 34,0	8,3	8,3	8,3	8,3	8,0	7,4	6,9	6,4	6,0	5,6	5,3	5,0	4,7	4,5					
55,0	2,75 - 34,5	8,3	8,3	8,3	8,3	8,2	7,6	7,0	6,5	6,1	5,7	5,4	5,1	4,8						
52,5	2,75 - 35,2	8,3	8,3	8,3	8,3	8,3	7,7	7,2	6,7	6,3	5,9	5,5	5,2							
50,0	2,75 - 36,2	8,3	8,3	8,3	8,3	8,3	8,0	7,4	6,9	6,5	6,1	5,7								
47,5	2,75 - 36,9	8,3	8,3	8,3	8,3	8,3	8,2	7,6	7,1	6,6	6,2									
45,0	2,75 - 36,9	8,3	8,3	8,3	8,3	8,3	8,1	7,6	7,1	6,6										
42,5	2,75 - 37,1	8,3	8,3	8,3	8,3	8,3	8,2	7,6	7,1											
40,0	2,75 - 37,5	8,3	8,3	8,3	8,3	8,3	8,3	7,7												
37,5	2,75 - 37,5	8,3	8,3	8,3	8,3	8,3	8,3													
35,0	2,75 - 35,0	8,3	8,3	8,3	8,3	8,3														
32,5	2,75 - 32,5	8,3	8,3	8,3	8,3															
30,0	2,75 - 30,0	8,3	8,3	8,3																
27,5	2,75 - 27,5	8,3	8,3																	
25,0	2,75 - 25,0	8,3																		

### Technische Daten

max. Ausladung	70 m
Tragkraft	2.900 kg
max. Tragkraft	12.000 kg
Fundamentkreuz Eckmaß	5,00 - 6,00 - 8,00 m

### Antriebe

Motor	45 kW	45 kW
Motor	0 - 115 m/min	0 - 58 m/min
Motor	7,5 kW	7,5 kW
Motor	0 - 100 m/min	0 - 100 m/min
Motor	1 x 7,5 kW	1 x 7,5 kW
	0,80 U/min	0,80 U/min

### Elektrische Daten

Krankabel	35   50 mm <sup>2</sup> (je nach Höhe)
Anschlussleistung	62 kVA
Erforderliche Absicherung	124 A
Allstromsensitiver FI Typ B	0,5 A

