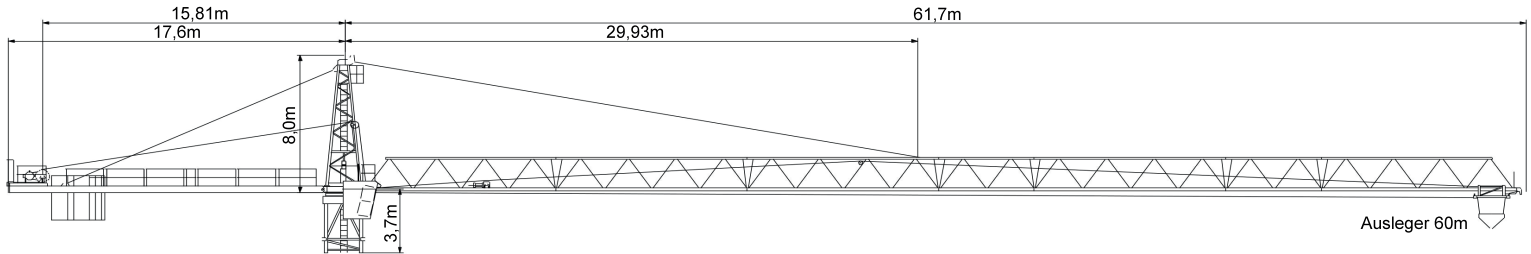


DATENBLATT

BBL WK 192 SL

BBL
CRANES



Ausladung (m)	25	30	35	40	45	50	55	60
---------------	----	----	----	----	----	----	----	----

Auslegerlänge (m)			Ausladung (m)							Traglast (t)
	60	55	25	30	35	40	45	50	55	
60	2,6 - 12,55		5,45	4,35	3,56	2,97	2,51	2,15	1,85	1,60
55	2,6 - 15,68		7,10	5,72	4,74	4,00	3,43	2,97	2,60	
50	2,6 - 17,68		8,15	6,60	5,49	4,66	4,00	3,50		
45	2,6 - 18,65		8,66	7,03	5,86	4,98	4,30			
40	2,6 - 18,70		8,69	7,05	5,88	5,00				
35	2,6 - 18,76		8,72	7,08	5,90					
30	2,6 - 18,85		8,75	7,10						



12,00

Technische Daten

max. Ausladung	60 m
Tragkraft	1.600 kg
max. Tragkraft	12.000 kg
Fundamentkreuz Eckmaß	4,60 - 5,00 - 6,00 - 8,00 m

Elektrische Daten

Krankabel	35 mm ²
Anschlussleistung	66 kVA
Erforderliche Absicherung	100 A
FI	0,5 A

Antriebe

Motor	45 kW
	1 - 100 m/min
Motor	6,0 kW
	20/40/80 m/min
Motor	2 x 5,7 kW
	0,75 U/min