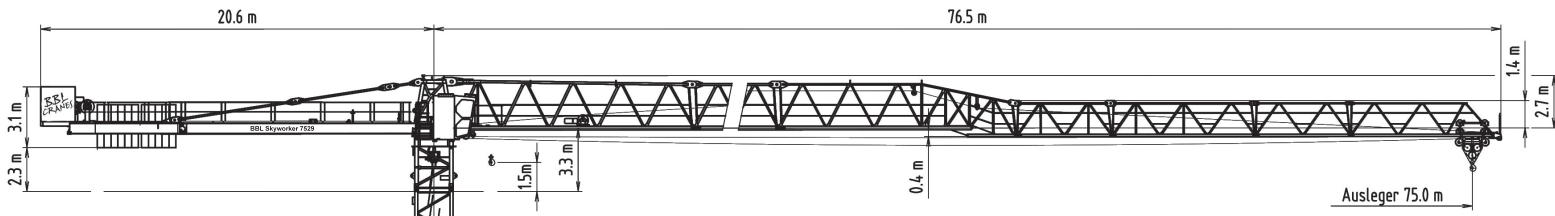


# DATENBLATT

## BBL Skyworker 7529 e.tronic

BBL  
CRANES



Ausladung (m)		25,0	30,0	32,5	35,0	37,5	40,0	42,5	45,0	47,5	50,0	52,5	55,0	57,5	60,0	62,5	65,0	67,5	70,0	72,5	75,0	
Auslegerlänge (m)	75,0	3,0-23,7	11,3	9,2	8,4	7,7	7,1	6,6	6,1	5,7	5,3	5,0	4,7	4,4	4,2	4,0	3,7	3,5	3,4	3,2	3,0	2,9
	72,5	3,0-24,5	11,8	9,6	8,7	8,0	7,4	6,9	6,4	6,0	5,6	5,2	4,9	4,6	4,4	4,1	3,9	3,7	3,5	3,4	3,2	3,2
	70,0	3,0-26,3	12,0	10,4	9,5	8,7	8,0	7,5	6,9	6,5	6,1	5,7	5,4	5,1	4,8	4,5	4,3	4,1	3,9	3,7		
	67,5	3,0-26,9	12,0	10,6	9,7	8,9	8,2	7,6	7,1	6,7	6,2	5,9	5,5	5,2	4,9	4,7	4,4	4,2	4,0			
	65,0	3,0-27,4	12,0	10,8	9,9	9,1	8,4	7,8	7,3	6,8	6,4	6,0	5,6	5,3	5,0	4,8	4,5	4,3				
	62,5	3,0-27,7	12,0	11,0	10,0	9,2	8,5	7,9	7,4	6,9	6,5	6,1	5,7	5,4	5,1	4,8	4,6					
	60,0	3,0-28,4	12,0	11,3	10,3	9,5	8,8	8,2	7,6	7,1	6,7	6,3	5,9	5,6	5,3	5,0						
	57,5	3,0-29,0	12,0	11,5	10,6	9,7	9,0	8,3	7,8	7,3	6,8	6,4	6,0	5,7	5,4							
	55,0	3,0-29,4	12,0	11,7	10,7	9,9	9,1	8,5	7,9	7,4	6,9	6,5	6,1	5,8								
	52,5	3,0-29,6	12,0	11,8	10,8	10,0	9,2	8,5	8,0	7,5	7,0	6,6	6,2									
	50,0	3,0-30,4	12,0	12,0	11,2	10,3	9,5	8,8	8,2	7,7	7,2	6,8										
	47,5	3,0-30,7	12,0	12,0	11,3	10,4	9,6	8,9	8,3	7,8	7,3											
	45,0	3,0-31,1	12,0	12,0	11,4	10,5	9,7	9,1	8,4	7,9												
	42,5	3,0-31,3	12,0	12,0	11,5	10,6	9,8	9,1	8,5													
	40,0	3,0-31,6	12,0	12,0	11,6	10,7	9,9	9,2														
	37,5	3,0-31,9	12,0	12,0	11,7	10,8	10,0															
	35,0	3,0-32,1	12,0	12,0	11,8	10,9																
32,5	3,0-32,3	12,0	12,0	11,9																		
30,0	3,0-30,0	12,0	12,0																			
25,0	3,0-25,0	12,0																				



12,0

Traglast (t)

Ausladung (m)		25,0	30,0	32,5	35,0	37,5	40,0	42,5	45,0	47,5	50,0	52,5	55,0	57,5	60,0	62,5	65,0	67,5	70,0	72,5	75,0
Auslegerlänge (m)	75,0	3,0-45,7	6,0	6,0	6,0	6,0	6,0	6,0	6,0	5,7	5,4	5,1	4,8	4,6	4,4	4,1	3,9	3,8	3,6	3,4	3,3
	72,5	3,0-47,3	6,0	6,0	6,0	6,0	6,0	6,0	6,0	6,0	5,6	5,3	5,0	4,8	4,5	4,3	4,1	3,9	3,8	3,6	3,6
	70,0	3,0-50,7	6,0	6,0	6,0	6,0	6,0	6,0	6,0	6,0	6,0	6,0	5,8	5,5	5,2	4,9	4,7	4,5	4,3	4,1	
	67,5	3,0-51,8	6,0	6,0	6,0	6,0	6,0	6,0	6,0	6,0	6,0	6,0	5,9	5,6	5,3	5,1	4,8	4,6	4,4		
	65,0	3,0-52,7	6,0	6,0	6,0	6,0	6,0	6,0	6,0	6,0	6,0	6,0	6,0	5,7	5,4	5,2	4,9	4,7			
	62,5	3,0-53,4	6,0	6,0	6,0	6,0	6,0	6,0	6,0	6,0	6,0	6,0	6,0	5,8	5,5	5,2	5,0				
	60,0	3,0-54,8	6,0	6,0	6,0	6,0	6,0	6,0	6,0	6,0	6,0	6,0	6,0	6,0	5,7	5,4					
	57,5	3,0-55,8	6,0	6,0	6,0	6,0	6,0	6,0	6,0	6,0	6,0	6,0	6,0	6,0	5,8						
	55,0	3,0-55,0	6,0	6,0	6,0	6,0	6,0	6,0	6,0	6,0	6,0	6,0	6,0	6,0							
	52,5	3,0-52,5	6,0	6,0	6,0	6,0	6,0	6,0	6,0	6,0	6,0	6,0	6,0								
	50,0	3,0-50,0	6,0	6,0	6,0	6,0	6,0	6,0	6,0	6,0	6,0	6,0									
	47,5	3,0-47,5	6,0	6,0	6,0	6,0	6,0	6,0	6,0	6,0	6,0										
	45,0	3,0-45,0	6,0	6,0	6,0	6,0	6,0	6,0	6,0	6,0											
	42,5	3,0-42,5	6,0	6,0	6,0	6,0	6,0	6,0	6,0												
	40,0	3,0-40,0	6,0	6,0	6,0	6,0	6,0	6,0													
	37,5	3,0-37,5	6,0	6,0	6,0	6,0	6,0														
	35,0	3,0-35,0	6,0	6,0	6,0	6,0															
32,5	3,0-32,5	6,0	6,0	6,0																	
30,0	3,0-30,0	6,0	6,0																		
25,0	3,0-25,0	6,0																			



6,0

Traglast (t)

### Technische Daten

max. Ausladung	75 m
Tragkraft	2.900 kg
max. Tragkraft	12.000 kg
Fundamentkreuz Eckmaß	6,00 - 8,00 m

### Elektrische Daten

Krankabel	max. 140 m, 35 mm <sup>2</sup> max. 200 m, 50 mm <sup>2</sup>
Anschlussleistung	59 kW
Erforderliche Absicherung	100 A / 125 A
Allstromsensitiver FI Typ B	0,5 A

### Antriebe

	Motor	45 kW 0-136 m/min	45 kW 0-70 m/min
		Motor	7,5 kW 0 - 100 m/min
	Motor	2 x 5,5 kW 0,80 U/min	