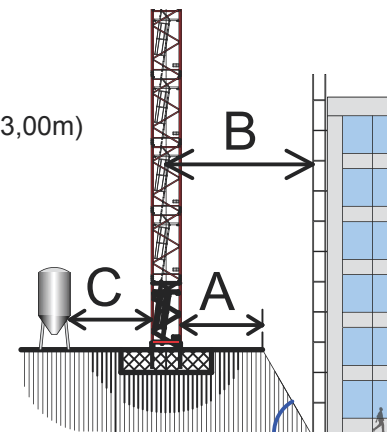


b) Fundamentanker

- A siehe: Böschungsabstände  
B  $\geq 2,50\text{m}$  Abstand vom Bauwerk / Gerüst (UV25+TV25  $\geq 3,00\text{m}$ )  
C  $\geq 50\text{cm}$  Abstand von Maschinen oder Baumaterialien  
D  $\geq 5\text{m}$  Abstand von unbekannter Spannung



Böschungswinkel gemäß aktueller DIN 4124