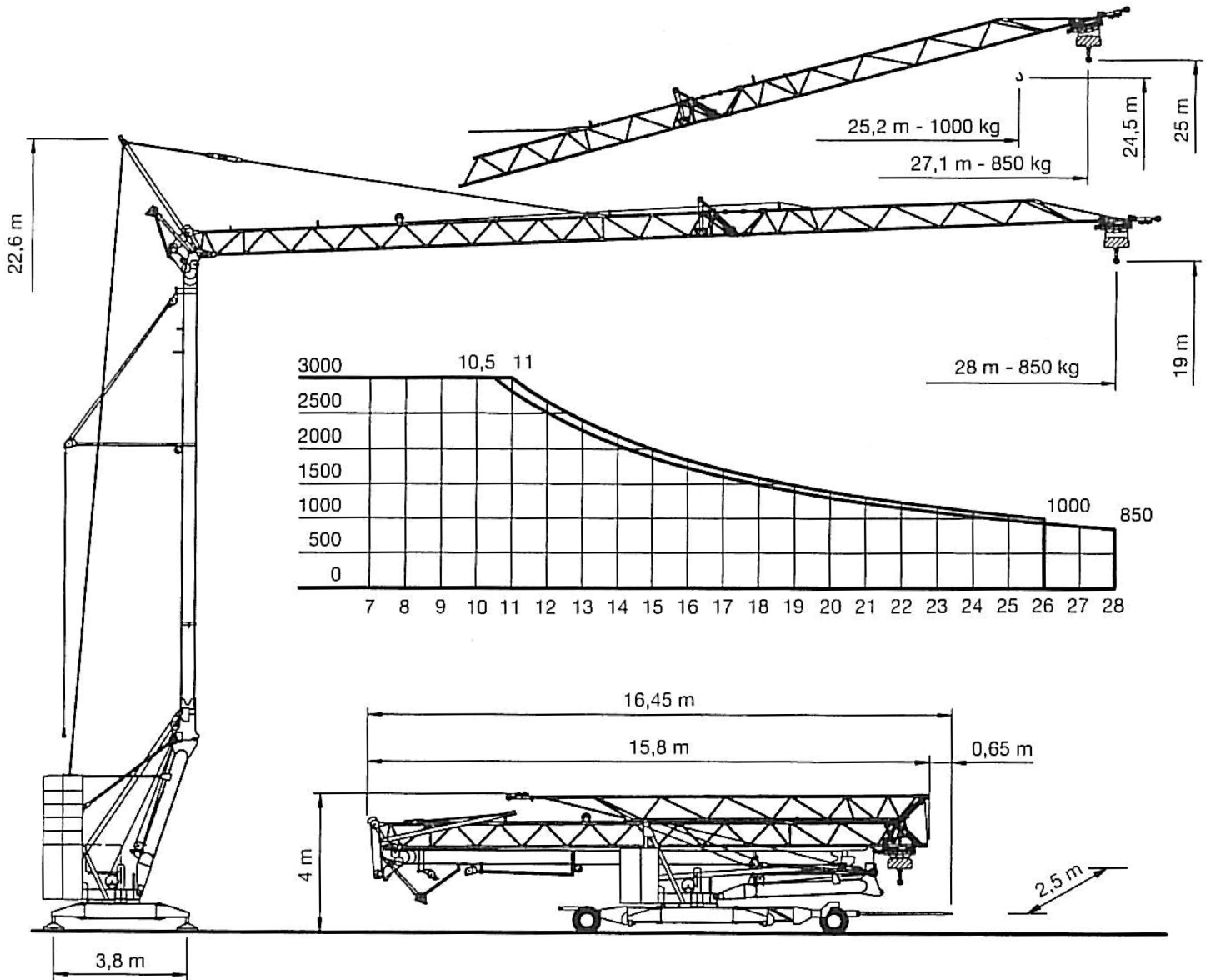


# DATENBLATT

## BBL TK 2610

BBL  
CRANES



### Technische Daten

max. Ausladung	28 m
Tragkraft	850 kg
max. Tragkraft	3.000 kg
Konstruktionsgewicht	9.400 kg
Gegengewicht	15.000 kg
max. Eckdruck	160 kN
Drehradius	2,2 m
Spindelabstand	3,8 x 3,8 m
Aufbaubare Hakenhöhe	19 m

### Elektrische Daten

gesamte elektrische Leistung	17,0 kW
CEE Anschlusssteckdose	32 A
Kabelquerschnitt	5 x 10 mm <sup>2</sup>