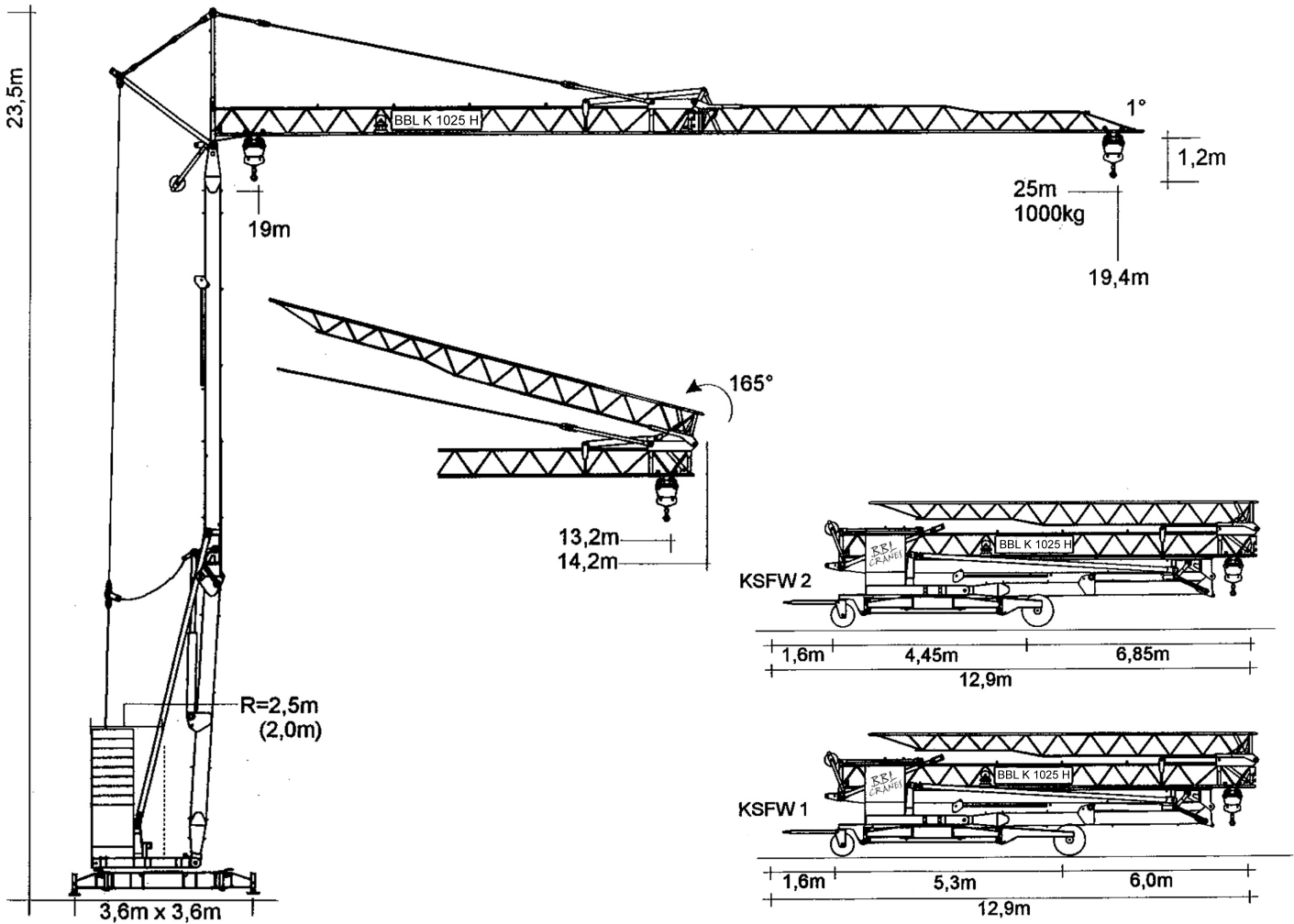


# BBL K 1025 H

BBL  
CRANES



Ausladung (m)

| 12 | 13 | 14 | 15 | 16 | 17 | 18 | 19 | 20 | 21 | 22 | 23 | 24 | 25 |
|----|----|----|----|----|----|----|----|----|----|----|----|----|----|
|----|----|----|----|----|----|----|----|----|----|----|----|----|----|

|      |      |      |      |      |      |      |      |      |      |      |      |      |      |               |
|------|------|------|------|------|------|------|------|------|------|------|------|------|------|---------------|
| 2500 | 2308 | 2111 | 1944 | 1799 | 1672 | 1561 | 1463 | 1374 | 1295 | 1224 | 1159 | 1100 | 1100 | Traglast (kg) |
|------|------|------|------|------|------|------|------|------|------|------|------|------|------|---------------|

|                      |                         |
|----------------------|-------------------------|
| max. Ausladung       | 25 m                    |
| Tragkraft            | 1.000 kg                |
| max. Tragkraft       | 2.500 kg                |
| Konstruktionsgewicht | 10.200 kg               |
| Gegengewicht         | 11.200 kg /<br>8.400 kg |
| max. Eckdruck        | 178 kN                  |

|                            |                        |
|----------------------------|------------------------|
| Drehradius                 | 2,0 m / 2,5 m          |
| Ges. elektrische Leistung: | 13,2 kVA               |
| CEE Anschlusssteckdose     | 32 A                   |
| Kabelquerschnitt (bis 50m) | 5 x 10 mm <sup>2</sup> |
| Spindelabstand             | 3,6 x 3,6 m            |
| Aufbaubare Hakenhöhe       | 19,4 m                 |