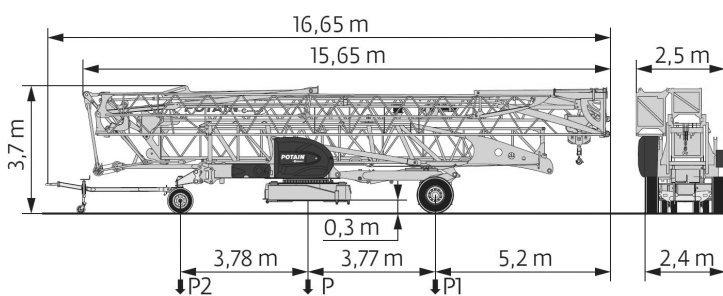
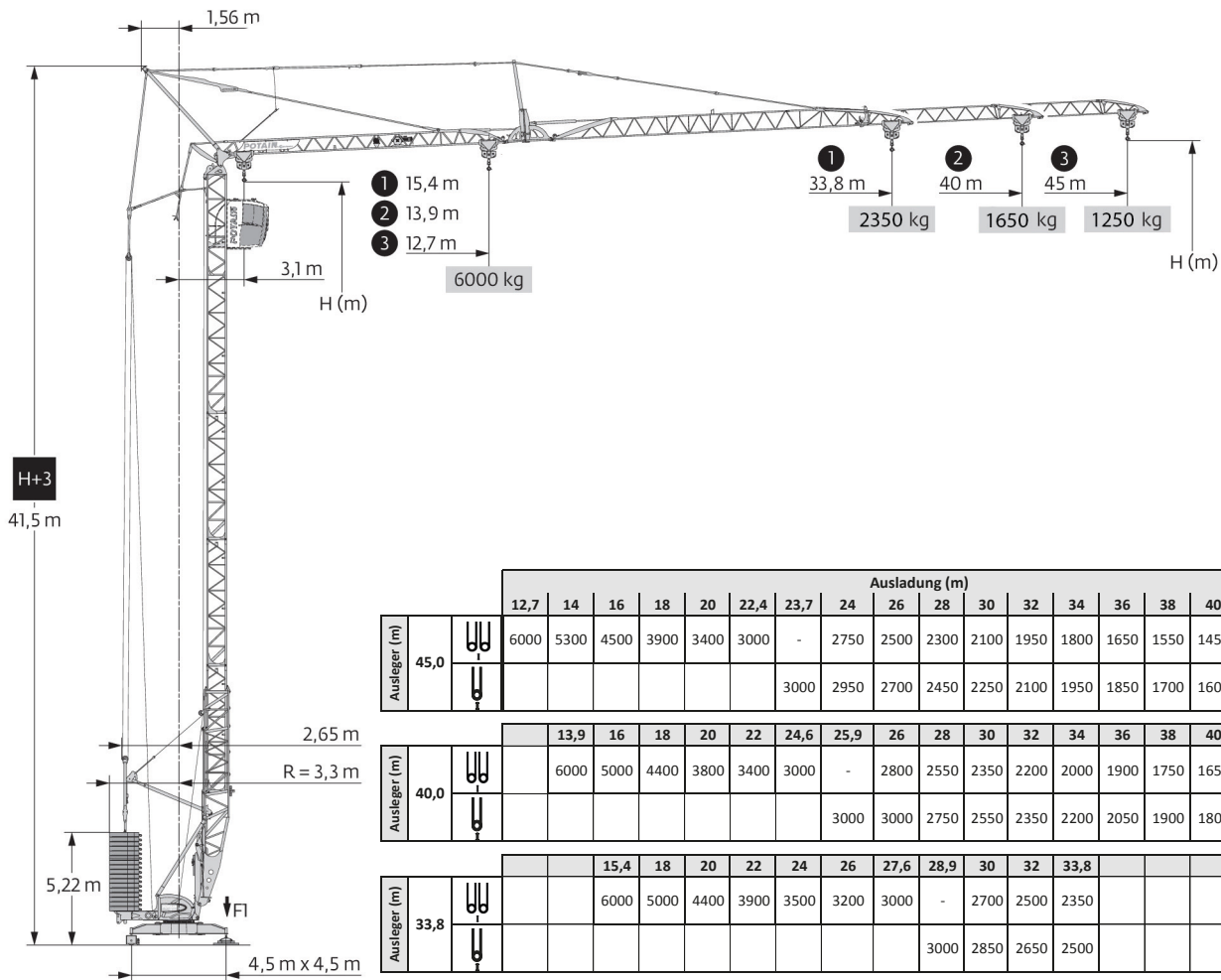


DATENBLATT

BBL IGO T 85A

BBL
CRANES



Technische Daten

max. Ausladung	45 m
Tragkraft	1.250 / 1.400 kg
max. Tragkraft	6.000 kg
Konstruktionsgewicht	18.100 kg
Gegengewicht	37.400 kg (17 x 2200 kg)
max. Eckdruck	336 kN
Drehradius	3,0 / 3,3 m
Spindelabstand	4,5 x 4,5 m
Aufbaubare Hakenhöhe	21 / 24 / 27 / 30 / 33 / 36 m

Elektrische Daten

gesamte elektrische Leistung	25 kVA FU
CEE Anschlusssteckdose	63 A
Allstromsensitiver FI Typ B	0,5 A
Kabelquerschnitt	5 x 10 mm ²