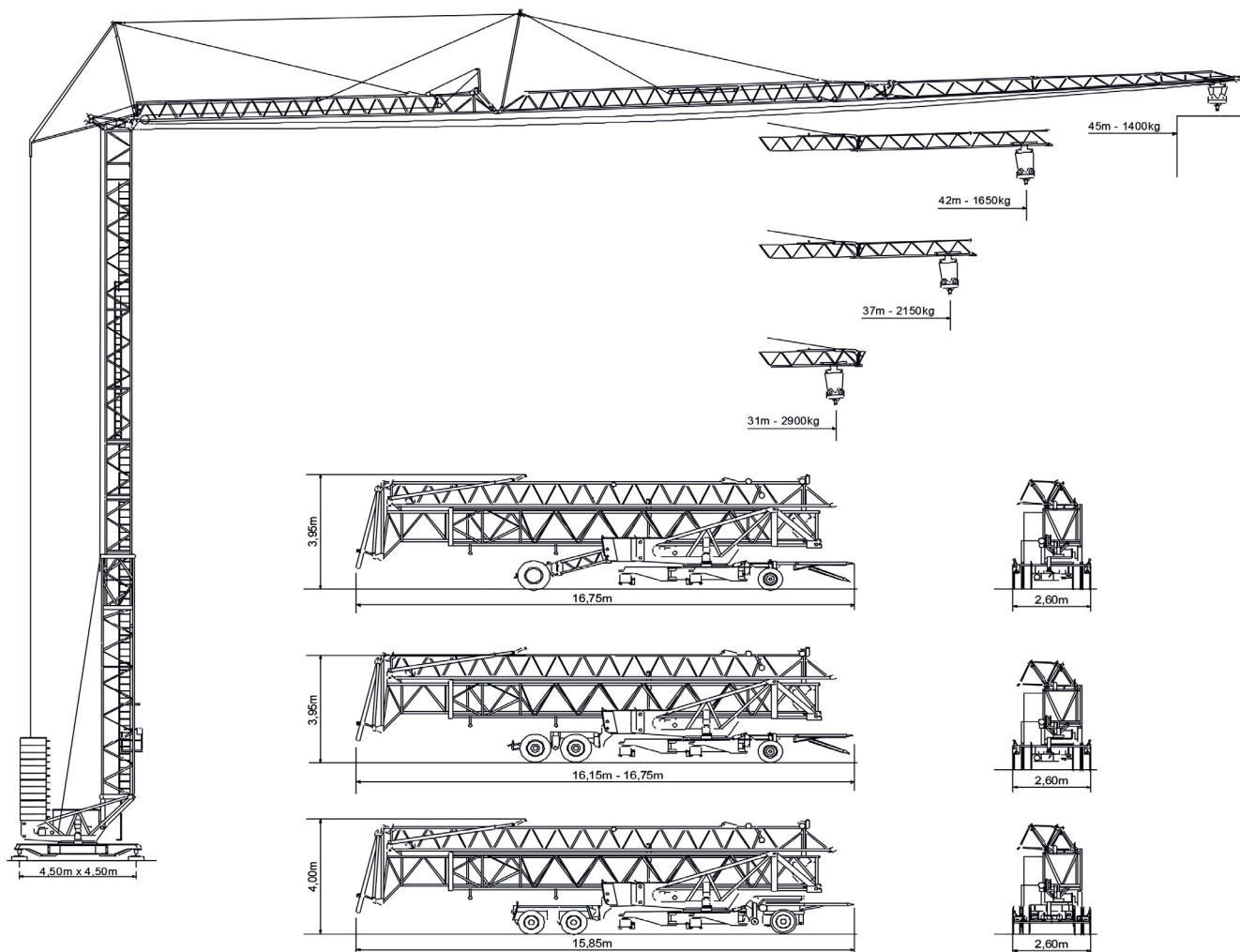


BBL 81 K

BBL
CRANES



Ausladung (m)															
13	15	18	21	24	27	29	31	33	35	37	39	41	42	44	45

Auslegerlänge (m)	45	3,0 - 13,3 6000	6000	5220	4230	3540	3030	2640	2420	2230	2070	1920	1800	1680	1580	1530	1440	1400	Traglast (kg)
	42	3,0 - 14,1 6000	6000	5570	4520	3790	3240	2820	2590	2400	2220	2070	1930	1810	1700	1650			
	37	3,0 - 15,1 6000	6000	6000	4930	4150	3560	3110	2870	2650	2460	2300	2150						
	31	3,0 - 16,3 6000	6000	6000	5370	4520	3890	3400	3130	2900									

max. Ausladung	45 m
Tragkraft	1.400 kg
max. Tragkraft	6.000 kg
Konstruktionsgewicht	20.000 kg
Gegengewicht	35.000 kg / 40.000 kg
max. Eckdruck	413 kN
Drehradius	3,5 m / 2,75 m

Ges. elektrische Leistung	17,0 kW
CEE Anschlusssteckdose	63 A
Allstromsensitiver FI Typ B	0,5 A
Kabelquerschnitt (bis 50m)	5 x 10 mm ²
Spindelabstand	4,5 x 4,5 m
Aufbaubare Hakenhöhe	26,0 - 28,4 - 30,8 - 33,2 - 35,2 - 387,0 - 40,4