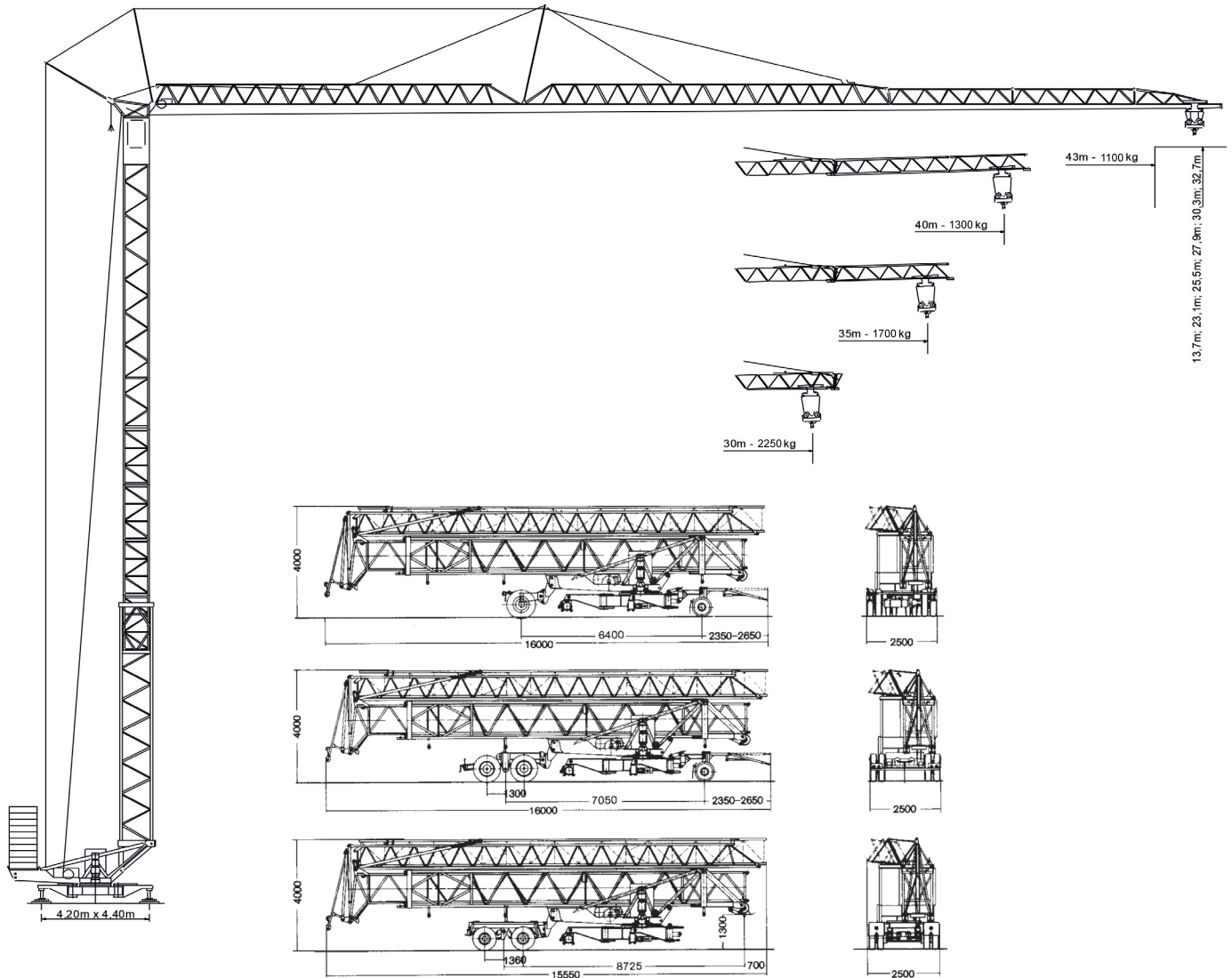


BBL 63 K

BBL
CRANES



		Ausladung (m)																				
		11	12	14	16	18	20	22	24	26	28	30	32	34	35	37	38	39	40	41	42	43

Auslegerlänge (m)	Ausladung (m)		Traglast (kg)																				
	3,3 - 19,5 3000	3,3 - 11,6 6000	6000	5730	4700	3960	3410	3000	2650	2370	2140	1950	1750	1640	1510	1460	1350	1300	1260	1220	1170	1140	1100
43	3,3 - 20,6 3000	3,3 - 12,1 6000	6000	6000	4970	4190	3620	3170	2810	2520	2280	2070	1900	1750	1610	1550	1440	1390	1340	1300			
40	3,3 - 21,7 3000	3,3 - 12,7 6000	6000	6000	5370	4540	3920	3440	3050	2740	2480	2260	2070	1910	1760	1700							
35	3,3 - 23,3 3000	3,3 - 13,8 6000	6000	6000	5800	4900	4240	3720	3310	2950	2690	2350	2250										
30																							

max. Ausladung	43 m
Tragkraft	1.100 kg
max. Tragkraft	6.000 kg
Konstruktionsgewicht	16.900 kg
Gegengewicht	26.000 kg / 34.000 kg
max. Eckdruck	296 kN

Drehradius	3,6 / 2,9 m
Ges. elektrische Leistung:	40 kW
CEE Anschlusssteckdose	63 A
Kabelquerschnitt (bis 50m)	5 x 10 mm ²
Spindelabstand	4,2 x 4,4 m
Aufbaubare Hakenhöhe	13,7 - 23,1 - 25,5 - 27,9 - 30,3 - 32,7 m