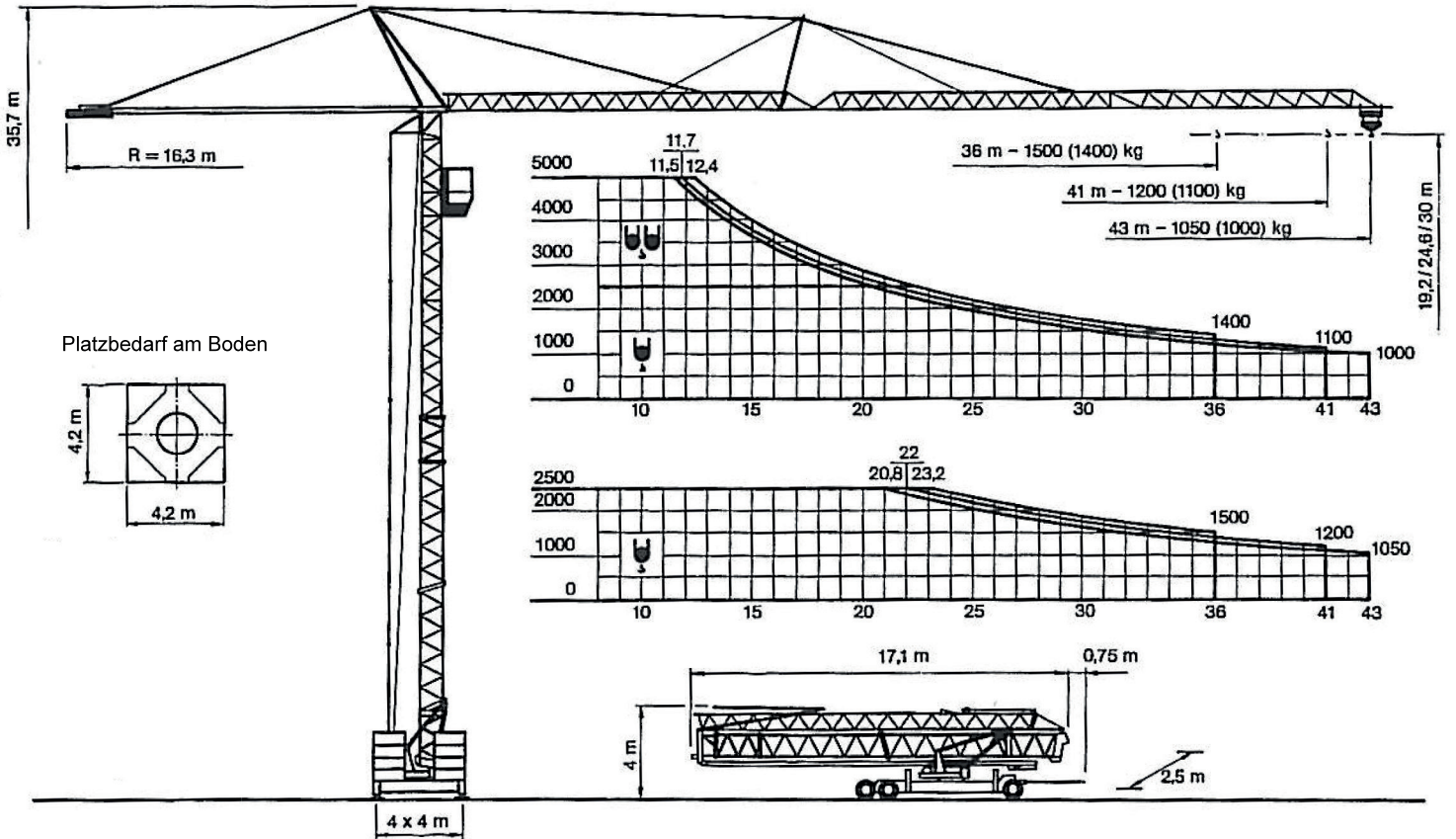


BBL 4310 CSMF

BBL
CRANES



max. Ausladung	43 m
Tragkraft	1.000 kg
max. Tragkraft	5.000 kg
Konstruktionsgewicht	19.500 kg
Gegengewicht	3930 + 24.000 kg
max. Eckdruck	305 kN

Drehradius	1,65 m
Ges. elektrische Leistung:	36,0 kW
CEE Anschlusssteckdose	63 A
Kabelquerschnitt (bis 50m)	5 x 10 mm ²
Spindelabstand	4,0 x 4,0 m
Aufbaubare Hakenhöhe	19,2 - 24,6 - 30 m