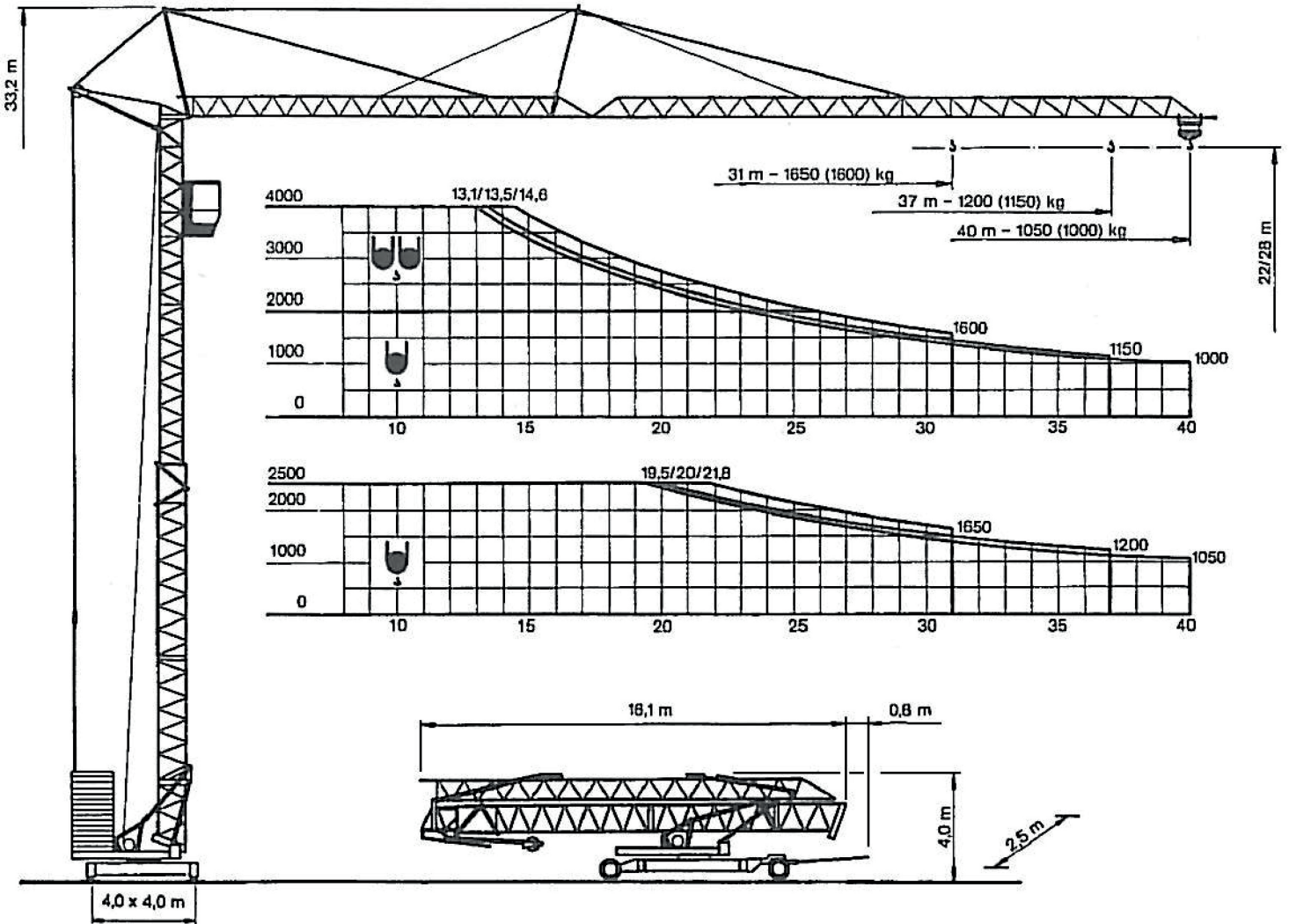


BBL 4010 SM

BBL
CRANES



max. Ausladung	40 m
Tragkraft	1.000 kg
max. Tragkraft	4.000 kg
Konstruktionsgewicht	16.500 kg
Gegengewicht	30.000 kg
max. Eckdruck	245 kN

Drehradius	2,8 m
Ges. elektrische Leistung:	31,0 kW
CEE Anschlusssteckdose	63 A
Kabelquerschnitt (bis 50m)	5 x 10 mm ²
Spindelabstand	4,0 x 4,0 m
Aufbaubare Hakenhöhe	22,0 - 28,0 m