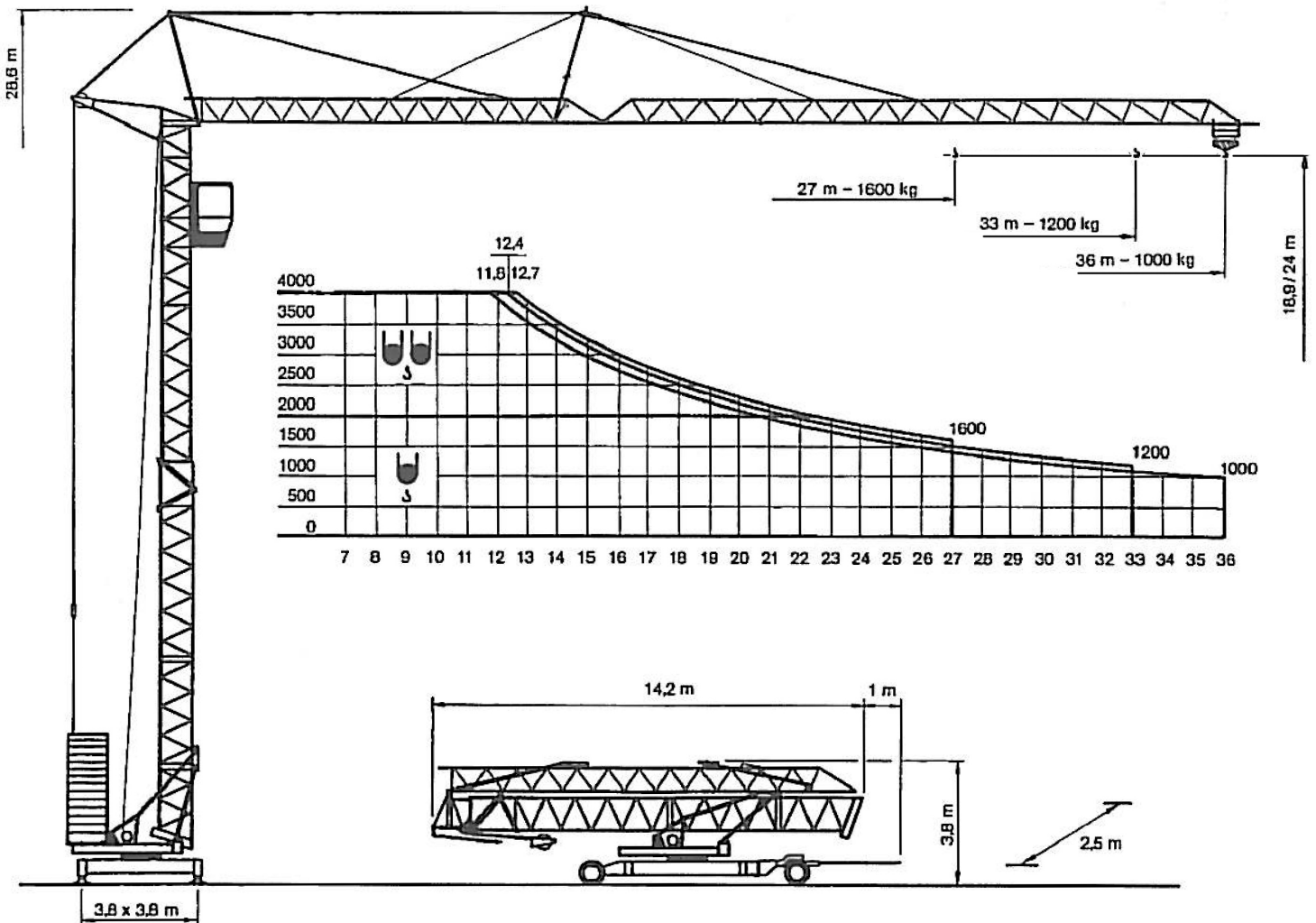


BBL 3610 SM

BBL
CRANES



max. Ausladung	36 m
Tragkraft	1.000 kg
max. Tragkraft	4.000 kg
Konstruktionsgewicht	14.000 kg
Gegengewicht	28.000 kg
max. Eckdruck	215 kN

Drehradius	2,5 m
Ges. elektrische Leistung:	27,0 kW
CEE Anschlusssteckdose	63 A
Kabelquerschnitt (bis 50m)	5 x 10 mm ²
Spindelabstand	3,8 x 3,8 m
Aufbaubare Hakenhöhe	18,9 / 24 m