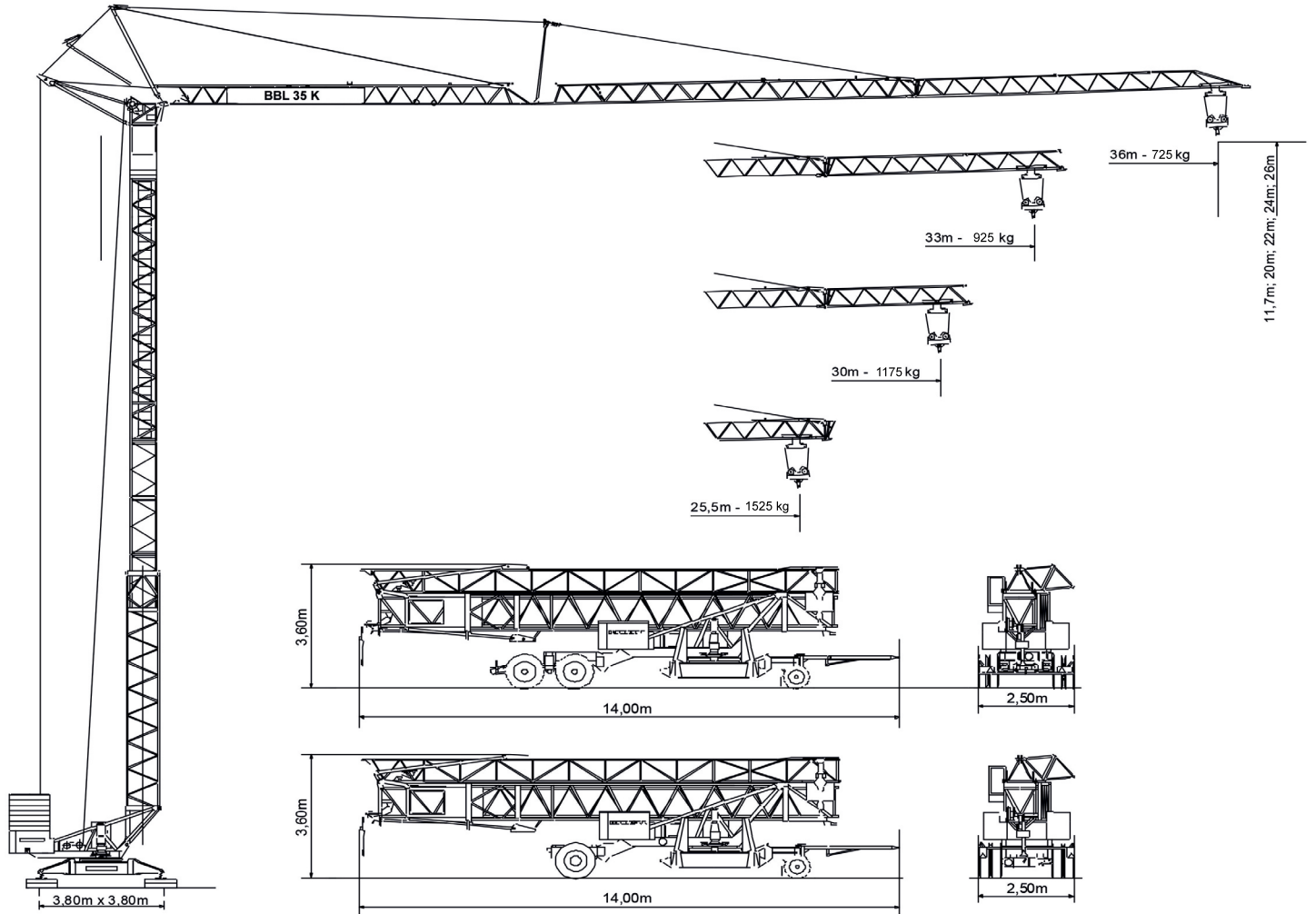


# BBL 35 K

BBL  
CRANES



|                   |      |                    |                    | Ausladung (m) |      |      |      |      |      |      |      |      |      |      |      |      |      |      |      |      |     |     |     |     |     |               |
|-------------------|------|--------------------|--------------------|---------------|------|------|------|------|------|------|------|------|------|------|------|------|------|------|------|------|-----|-----|-----|-----|-----|---------------|
|                   |      |                    |                    | 10            | 11   | 12   | 13   | 14   | 16   | 18   | 20   | 22   | 24   | 25,5 | 26   | 27   | 28   | 29   | 30   | 31   | 32  | 33  | 34  | 35  | 36  |               |
| Auslegerlänge (m) | 36   | 3,3 - 16,7<br>2000 | 3,3 - 9,8<br>4000  | 3890          | 3430 | 3070 | 2770 | 2520 | 2120 | 1830 | 1600 | 1410 | 1260 | 1175 | 1130 | 1080 | 1030 | 980  | 930  | 890  | 860 | 820 | 790 | 750 | 725 | Traglast (kg) |
|                   | 33   | 3,3 - 18,2<br>2000 | 3,3 - 10,5<br>4000 | 4000          | 3790 | 3390 | 3060 | 2790 | 2350 | 2030 | 1780 | 1570 | 1410 | 1300 | 1270 | 1210 | 1150 | 1100 | 1050 | 1010 | 960 | 925 |     |     |     |               |
|                   | 30   | 3,3 - 19,7<br>2000 | 3,3 - 11,3<br>4000 | 4000          | 4000 | 3730 | 3370 | 3070 | 2600 | 2240 | 1970 | 1750 | 1560 | 1450 | 1410 | 1350 | 1280 | 1230 | 1175 |      |     |     |     |     |     |               |
|                   | 25,5 | 3,3 - 20,5<br>2000 | 3,3 - 11,8<br>4000 | 4000          | 4000 | 3910 | 3540 | 3220 | 2730 | 2360 | 2070 | 1840 | 1650 | 1525 |      |      |      |      |      |      |     |     |     |     |     |               |

|                      |           |
|----------------------|-----------|
| max. Ausladung       | 36 m      |
| Tragkraft            | 725 kg    |
| max. Tragkraft       | 4.000 kg  |
| Konstruktionsgewicht | 10.160 kg |
| Gegengewicht         | 23.670 kg |
| max. Eckdruck        | 218 kN    |

|                            |                        |
|----------------------------|------------------------|
| Drehradius                 | 2,5 m                  |
| Ges. elektrische Leistung: | 18,1 kW                |
| CEE Anschlusssteckdose     | 63 A                   |
| Kabelquerschnitt (bis 50m) | 5 x 10 mm <sup>2</sup> |
| Spindelabstand             | 3,8 x 3,8 m            |
| Aufbaubare Hakenhöhe       | 20 - 22 - 24 - 26 m    |