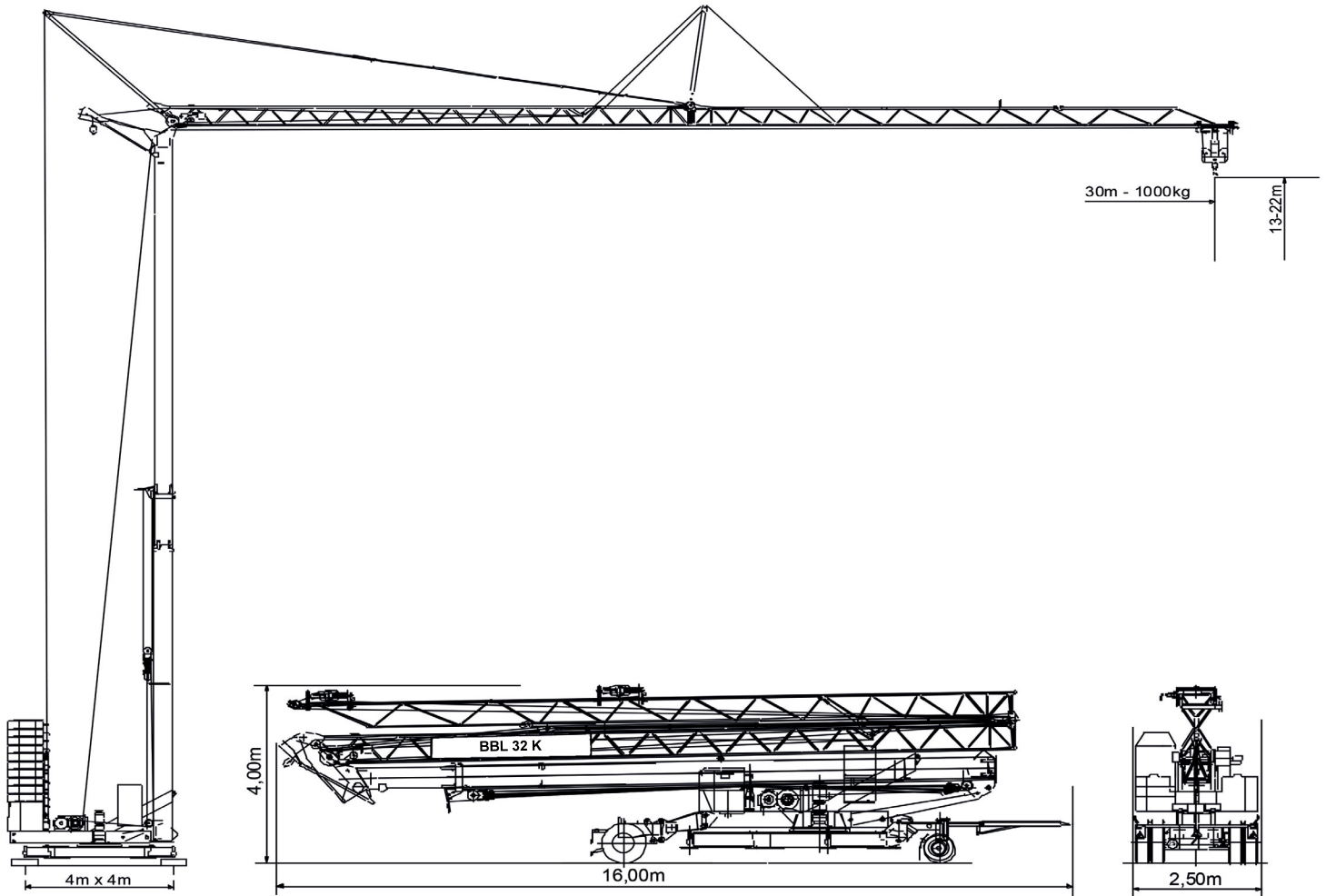


# BBL 32 K

BBL  
CRANES



				Ausladung (m)																												
				11	12	13	14	15	16	17	18	19	20	21	22	23	24	25	26	27	28	29	30									
Ausleglänge (m)	30	2,9 - 19,4 1750	2,9 - 11,3 3500	3500	3230	2915	2650	2430	2240	2070	1930	1800	1690	1585	1490	1410	1340	1270	1210	1150	1095	1050	1000	Traglast (kg)								
	26	2,9 - 21,2 1750	2,9 - 12,2 3500	3500	3500	3230	2940	2695	2485	2300	2140	2000	1880	1770	1670	1580	1490	1420	1350													

max. Ausladung	30 m
Tragkraft	1.000 kg
max. Tragkraft	3.500 kg
Konstruktionsgewicht	11.800 kg
Gegengewicht	18.500 kg / 17.000 kg
max. Eckdruck	221 kN

Drehradius	2,5 / 3,0 m
Ges. elektrische Leistung:	21,0 kW
CEE Anschlusssteckdose	63 A
Kabelquerschnitt (bis 50m)	5 x 10 mm <sup>2</sup>
Spindelabstand	4,0 x 4,0 m
Aufbaubare Hakenhöhe	13 / 22 m