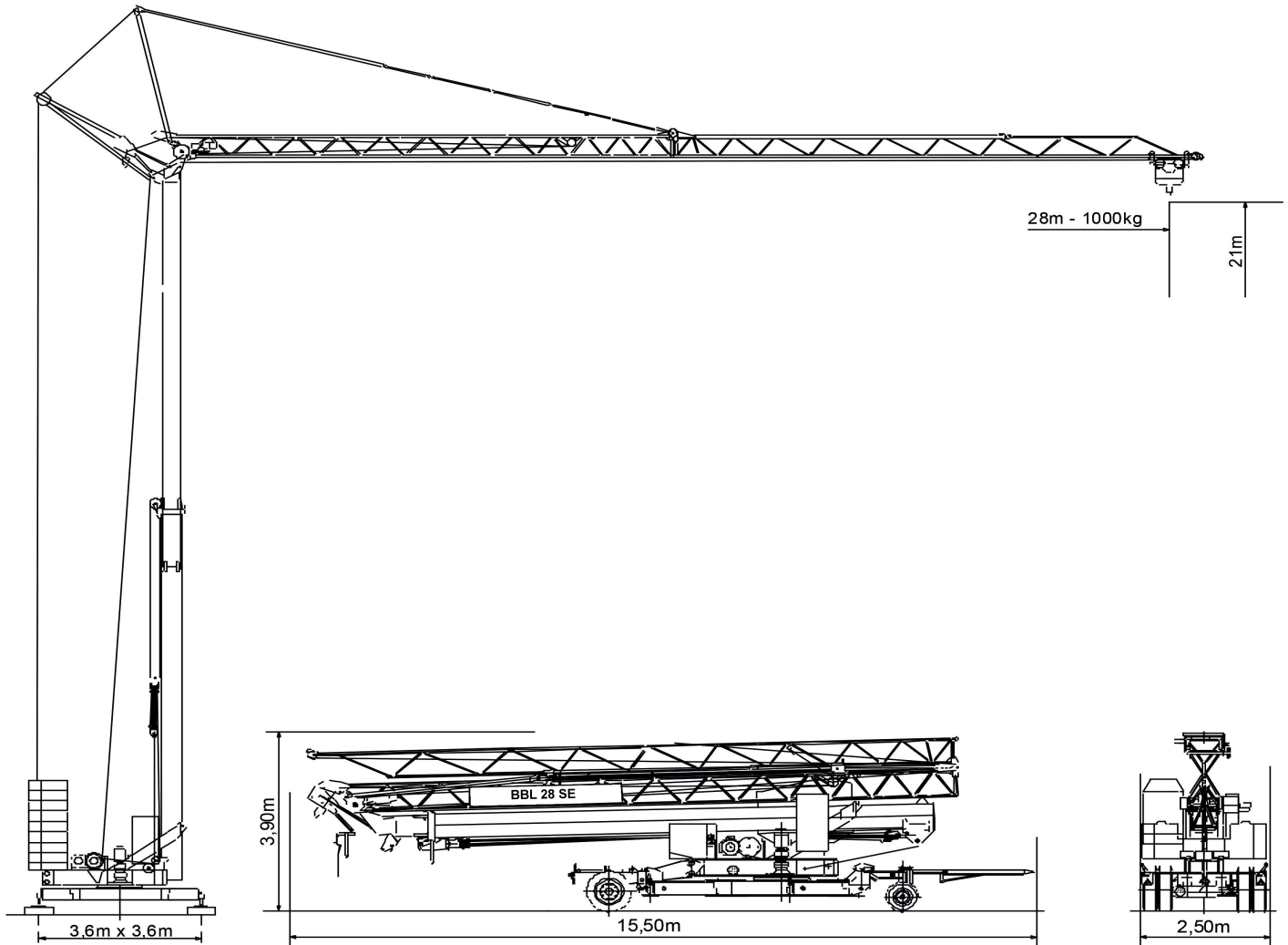


BBL 28 SE

BBL
CRANES



| Ausladung (m) | | | | | | | | | | | | | | | | |
|---------------|----|----|----|----|----|----|----|----|----|----|----|----|----|----|----|----|
| 12 | 13 | 14 | 15 | 16 | 17 | 18 | 19 | 20 | 21 | 22 | 23 | 24 | 25 | 26 | 27 | 28 |

| Auslegeränge (m) | 28 | 2,8 - 12,55 2500 | 2500 | 2370 | 2160 | 1980 | 1820 | 1690 | 1570 | 1470 | 1380 | 1300 | 1220 | 1160 | 1100 | 1040 | 1000 | 1000 | 1000 | Traglast (kg) |
|------------------|----|---------------------|------|------|------|------|------|------|------|------|------|------|------|------|------|------|------|------|------|---------------|
|------------------|----|---------------------|------|------|------|------|------|------|------|------|------|------|------|------|------|------|------|------|------|---------------|

| | |
|----------------------|-----------|
| max. Ausladung | 28 m |
| Tragkraft | 1.000 kg |
| max. Tragkraft | 2.500 kg |
| Konstruktionsgewicht | 11.200 kg |
| Gegengewicht | 16.200 kg |
| max. Eckdruck | 216 kN |

| | |
|----------------------------|-----------------------|
| Drehradius | 1,9 m |
| Ges. elektrische Leistung: | 16,0 kW |
| CEE Anschlusssteckdose | 32 A |
| Kabelquerschnitt (bis 50m) | 4 x 6 mm ² |
| Spindelabstand | 3,6 x 3,6 m |
| Aufbaubare Hakenhöhe | 21 m |