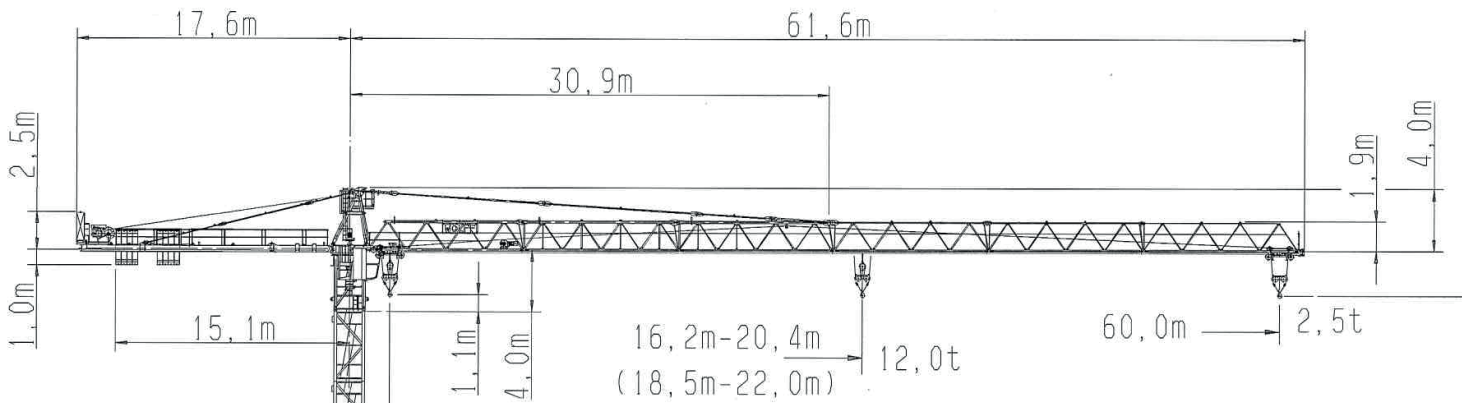


DATENBLATT

BBL WK 6028.12 compact

**BBL
CRANES**



Ausladung (m)	25	30	35	40	45	50	55	60
---------------	----	----	----	----	----	----	----	----

Auslegerlänge (m)	Ausladung (m)	Auslegerlänge (m)	Traglast (t)							
			25	30	35	40	45	50	55	60
60	2,6 - 16,2	<p>12,00</p>	7,4	6,0	4,9	4,2	3,6	3,1	2,7	2,4
55	2,6 - 17,4		8,4	6,5	5,4	4,6	3,9	3,4	3,0	
50	2,6 - 18,1		8,4	6,8	5,6	4,8	4,1	3,6		
45	2,6 - 18,7		8,7	7,0	5,9	5,0	4,3			
40	2,6 - 19,0		8,9	7,2	6,0	5,1				
35	2,6 - 19,6		9,1	7,4	6,2					
30	2,6 - 20,4		9,6	7,8						

Ausladung (m)	25	30	35	40	45	50	55	60
---------------	----	----	----	----	----	----	----	----

Auslegerlänge (m)	Ausladung (m)	Auslegerlänge (m)	Traglast (t)							
			25	30	35	40	45	50	55	60
60	2,6 - 30,3	<p>6,00</p>	6,0	6,0	5,0	4,3	3,7	3,2	2,8	2,5
55	2,6 - 32,4		6,0	6,0	5,5	4,7	4,0	3,5	3,1	
50	2,6 - 33,7		6,0	6,0	5,7	4,9	4,2	3,7		
45	2,6 - 34,8		6,0	6,0	6,0	5,1	4,4			
40	2,6 - 35,5		6,0	6,0	6,0	5,2				
35	2,6 - 35,0		6,0	6,0	6,0					
30	2,6 - 30,0		6,0	6,0						

Technische Daten

max. Ausladung	60 m
Tragkraft	2.800 kg
max. Tragkraft	12.000 kg
Fundamentkreuz Eckmaß	4,60 - 6,00 - 8,00 m

Elektrische Daten

Krankabel	35 mm ²
Anschlussleistung	68 kVA
Erforderliche Absicherung	100 A
Allstromsensitiver FI Typ B	0,5 A

Antriebe

	Motor	45 kW
		0 - 140 m/min
	Motor	9,0 kW
		0 - 100 m/min
	Motor	2 x 6,0 kW
		0,75 U/min