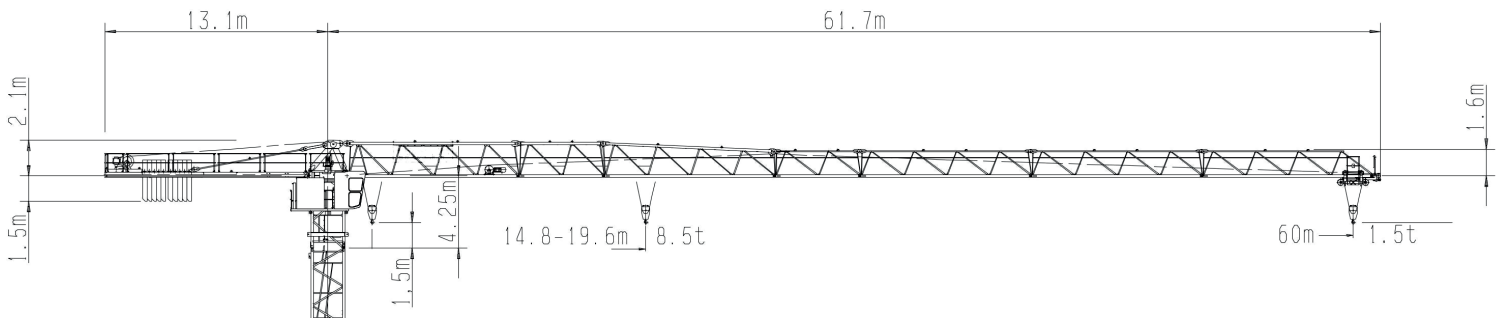


# DATENBLATT

## BBL WK 6015.8 clear

BBL  
CRANES



Ausladung (m)	15,0	20,0	25,0	27,5	30,0	32,5	35,0	37,5	40,0	42,5	45,0	47,5	50,0	52,5	55,0	57,5	60,0
---------------	------	------	------	------	------	------	------	------	------	------	------	------	------	------	------	------	------

Auslegerlänge (m)	Ausladung (m)																	Traglast (t)
	15,0	20,0	25,0	27,5	30,0	32,5	35,0	37,5	40,0	42,5	45,0	47,5	50,0	52,5	55,0	57,5	60,0	
60,0	2,6 - 14,8	8,4	6,1	4,7	4,2	3,8	3,4	3,1	2,9	2,7	2,4	2,3	2,1	2,0	1,8	1,7	1,6	1,5
57,5	2,6 - 16,1	8,5	6,7	5,2	4,6	4,2	3,8	3,5	3,2	2,9	2,7	2,5	2,3	2,2	2,0	1,9	1,8	
55,0	2,6 - 16,6	8,5	6,9	5,4	4,8	4,3	3,9	3,6	3,3	3,1	2,8	2,6	2,4	2,3	2,1	2,0		
52,5	2,6 - 16,9	8,5	7,1	5,5	4,9	4,5	4,0	3,7	3,4	3,1	2,9	2,7	2,5	2,4	2,2			
50,0	2,6 - 17,7	8,5	7,5	5,8	5,2	4,7	4,3	3,9	3,6	3,3	3,1	2,9	2,7	2,5	2,3			
47,5	2,6 - 17,9	8,5	7,5	5,9	5,2	4,7	4,3	4,0	3,6	3,4	3,1	2,9	2,7	2,5	2,3			
45,0	2,6 - 18,4	8,5	7,8	6,0	5,4	4,9	4,5	4,1	3,8	3,5	3,2	3,0						
42,5	2,6 - 18,7	8,5	7,9	6,2	5,5	5,0	4,6	4,2	3,8	3,6	3,3	3,0						
40,0	2,6 - 18,9	8,5	8,0	6,2	5,6	5,1	4,6	4,2	3,9	3,6	3,3							
37,5	2,6 - 19,0	8,5	8,0	6,3	5,6	5,1	4,6	4,2	3,9	3,6								
35,0	2,6 - 19,2	8,5	8,1	6,3	5,7	5,2	4,7	4,3										
32,5	2,6 - 19,2	8,5	8,1	6,4	5,7	5,2	4,7											
30,0	2,6 - 19,4	8,5	8,2	6,4	5,7	5,2												
27,5	2,6 - 19,5	8,5	8,3	6,5	5,8													
25,0	2,6 - 19,6	8,5	8,3	6,5														



8,5

### Technische Daten

max. Ausladung	60 m
Tragkraft	1.500 kg
max. Tragkraft	8.500 kg
Fundamentkreuz Eckmaß	4,60 - 5,00 - 6,00 - 8,00 m

### Antriebe

Motor	45 kW
Motor	1 - 115 m/min
Motor	7,5 kW
Motor	0 - 100 m/min
Motor	7,5 kW
Motor	0,80 U/min

### Elektrische Daten

Krankabel	35   50 mm <sup>2</sup> (je nach Höhe)
Anschlussleistung	62 kVA
Erforderliche Absicherung	100 A
Allstromsensitiver FI Typ B	0,5 A

