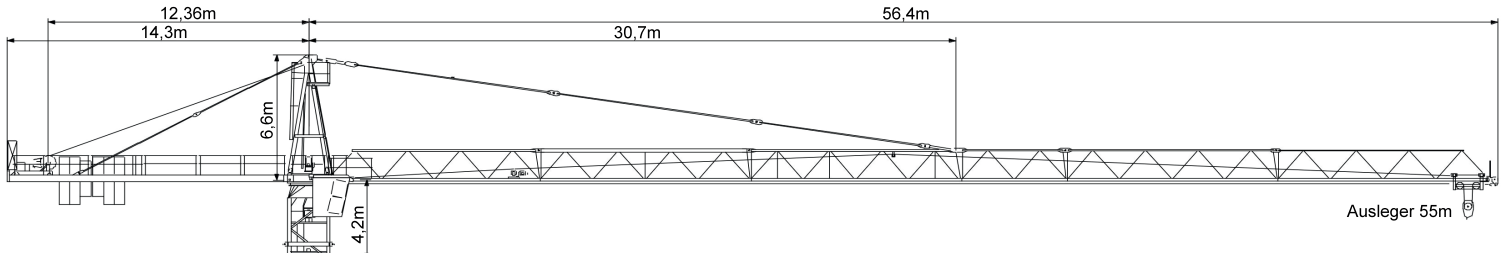


DATENBLATT

BBL WK 5520 FL

BBL
CRANES



Ausladung (m)		25	30	35	40	45	50	55
Auslegerlänge (m)	55	2,5 - 22,9						
	50	2,5 - 24,2	5,40	4,40	3,60	3,10	2,60	2,30
	45	2,5 - 24,4	5,80	4,60	3,90	3,30	2,80	2,50
	40	2,5 - 24,6	5,80	4,70	3,90	3,30	2,90	
	35	2,5 - 24,9	5,90	4,80	4,00	3,40		
		5,90	4,80	4,00				
								Traglast (t)



Technische Daten

max. Ausladung	55 m
Tragkraft	2.000 kg
max. Tragkraft	6.000 kg
Fundamentkreuz Eckmaß	3,20 - 4,60 - 5,00 - 6,00 m

Elektrische Daten

Krankabel	16 mm ²
Anschlussleistung	46 kVA
Erforderliche Absicherung	63 A
Allstromsensitiver FI Typ B	0,5 A

Antriebe

	Motor	28 kW
		0 - 90 m/min
	Motor	4,0 kW
		0 - 80 m/min
	Motor	7,5 kW
		0,80 U/min