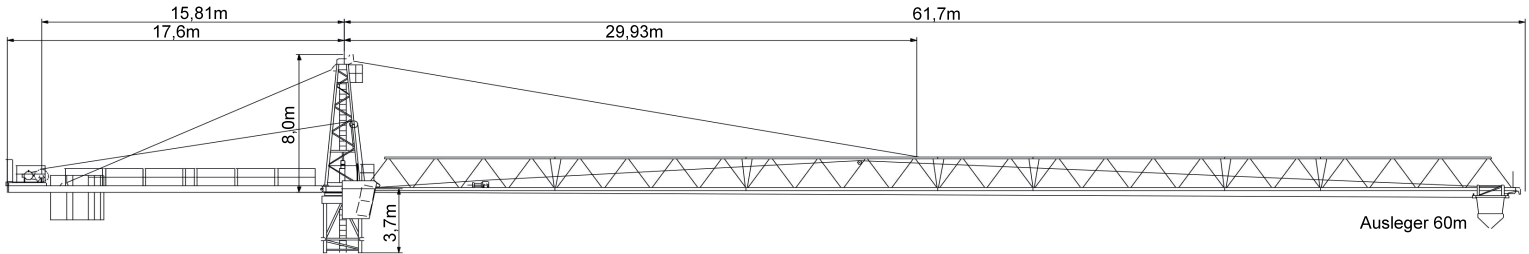


DATENBLATT

BBL WK 192 FU.tronic

BBL
CRANES



Ausladung (m)	30	35	40	45	50	55	60
---------------	----	----	----	----	----	----	----

Auslegerlänge (m)	Ausladung (m)	Ausladung (m)						Traglast (t)
		30	35	40	45	50	55	
60	2,6 - 13,27	4,68	3,83	3,21	2,73	2,34	2,02	1,76
55	2,6 - 16,77	6,20	5,15	4,36	3,75	3,26	2,86	
50	2,6 - 19,01	7,18	5,99	5,10	4,40	3,85		
45	2,6 - 20,12	7,67	6,41	5,46	4,73			
40	2,6 - 20,22	7,71	6,45	5,50				
35	2,6 - 20,36	7,77	6,50					
30	2,6 - 20,41	7,80						



Technische Daten

max. Ausladung	60 m
Tragkraft	1.760 kg
max. Tragkraft	12.000 kg
Fundamentkreuz Eckmaß	4,60 - 5,00 - 6,00 - 8,00 m

Elektrische Daten

Krankabel	35 mm ²
Anschlussleistung	66 kVA
Erforderliche Absicherung	100 A
Allstromsensitiver FI Typ B	0,5 A

Antriebe

Motor	45 kW
	1 - 100 m/min
Motor	6,0 kW
	20/40/80 m/min
Motor	2 x 5,7 kW
	0,75 U/min